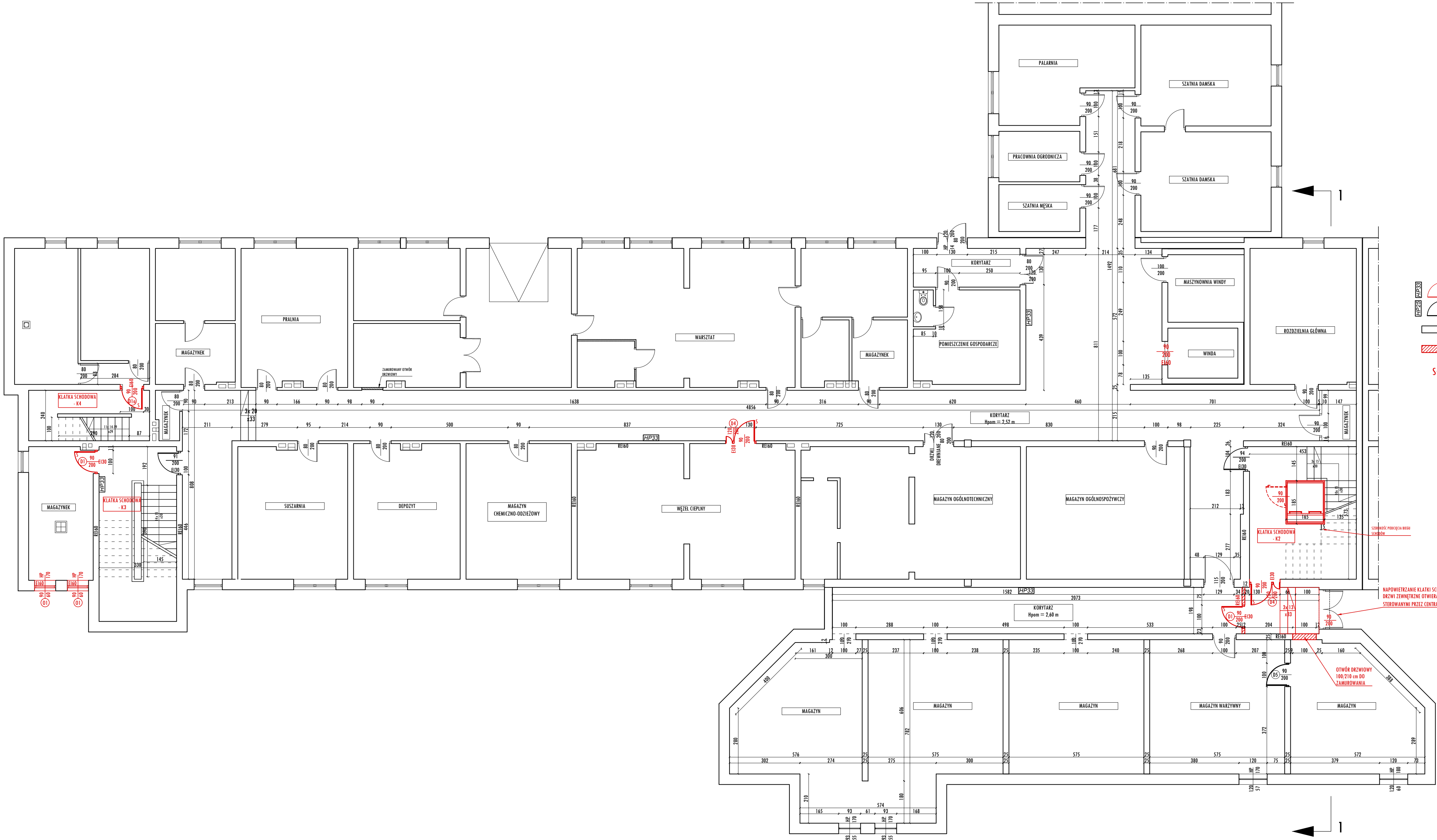
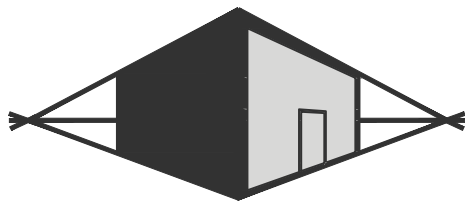


RZUT PIWNICY  
SKALA 1:100



- LEGENDA:
- planowane zabezpieczenia ppoż wynikające z ekspertyzy; hydranty wg odrębnego opracowania
  - istniejące zabezpieczenia ppoż
  - ściany istniejące
  - ściany nowoprojektowane murowane
  - wyposażenie drzwi w samozamykacz i elektrozaczep



MIROSLAW BURTA  
ZAKŁAD USŁUGOWY

08-110 SIEDLCE, UL. GRABIAŃSKA 23

PRZEBUDOWA KOTYLTARZY I KLATER SCHODOWYCH ORAZ BUDOWA WINDY  
W CELU DOSTOSOWANIA BUDYNKU DO MU POMOCY SPOŁECZNEJ W SIEDLACH DO  
PRZEPISÓW PRZECIWPÓŻAROWYCH

PROJEKT - RZUT PIWNICY

RYSUNEK NR 2

SKALA: 1:100

MIERSCIE I DATA:

SIEDLCE, GRUDZIEŃ 2017

INWESTOR:

DPS "Dom nad stawami"

ul. Poniatowskiego 32

08-110 Siedlce

LOKALIZACJA:

Działka nr ew. 19/11, 19/20, 19/21,

19/22 obr. 19

ul. Poniatowskiego 32, 08-110 Siedlce

AUTOR PROJEKTU:

mgr inż. Mirosław Burt

upr. SP4224/12/24

w specjalności konstrukcyjno-budowlanej

upr. wykonawcze bez ograniczeń

PODPIS:

ASYSTENT PROJEKTANTA:

inż. Aneta Jastrzębska

PODPIS: