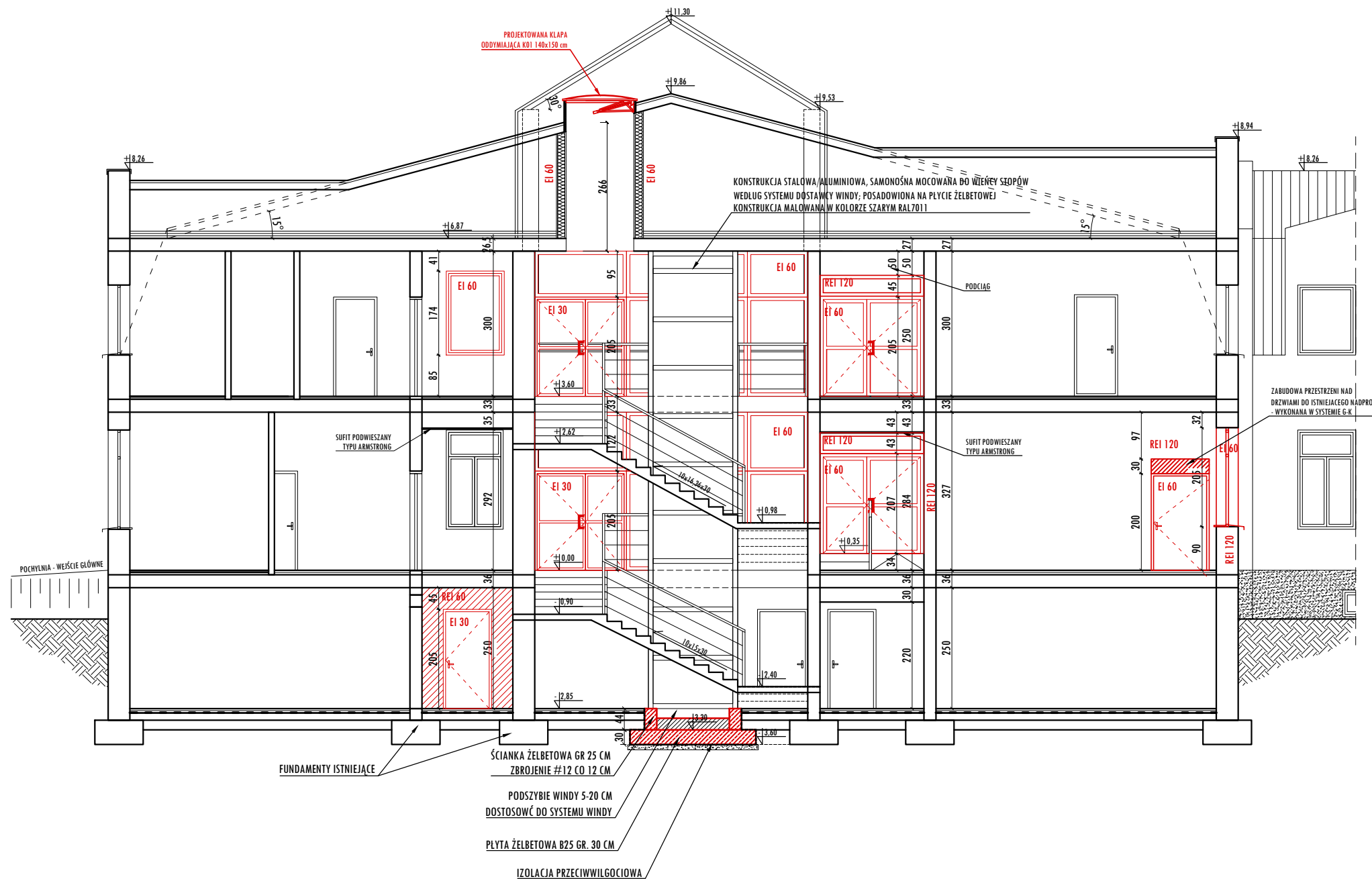
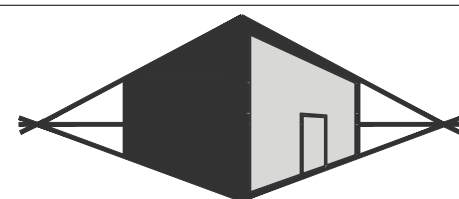


PRZEKRÓJ 1-1  
SKALA 1:100



LEGENDA:

- planowane zabezpieczenia ppoż wynikające z ekspertyzy; hydranty wg odrębnego opracowania
- istniejące zabezpieczenia ppoż
- ściany istniejące
- ściany nowoprojektowane murowane



**MIROSŁAW BURTA**

ZAKŁAD USŁUGOWY

08-110 SIEDLCE, UL.GRABIANOWSKA 23

PRZEBUDOWA KOTYTARZY I KLATEK SCHODOWYCH ORAZ BUDOWA WINDY  
W CELU DOSTOSOWANIA BUDYNKU DOMU POMOCY SPOŁECZNEJ W SIEDLCACH DO  
PRZEPISÓW PRZECIWPÓŻAROWYCH

PROJEKT - PRZEKRÓJ 1-1	
RYSEK NR 5	SKALA: 1:100
MIJSCE I DATA:	SIEDLCE, GRUDZIEŃ 2017
INWESTOR:	LOKALIZACJA:
DPS "Dom nad stawami" ul. Poniatowskiego 32 08-110 Siedlce	Działka nr ew. 19/11, 19/20, 19/21, 19/22 obr. 19 ul. Poniatowskiego 32, 08-110 Siedlce
AUTOR PROJEKTU:	PODPIS:
mgr inż. Mirosław Burta upr. BP4224/1/2/84 w specjalności konstrukcyjno-budowlanej upr. wykonawcze bez ograniczeń	
ASYSTENT PROJEKTANTA:	PODPIS:
inż. Aneta Jastrzębska	