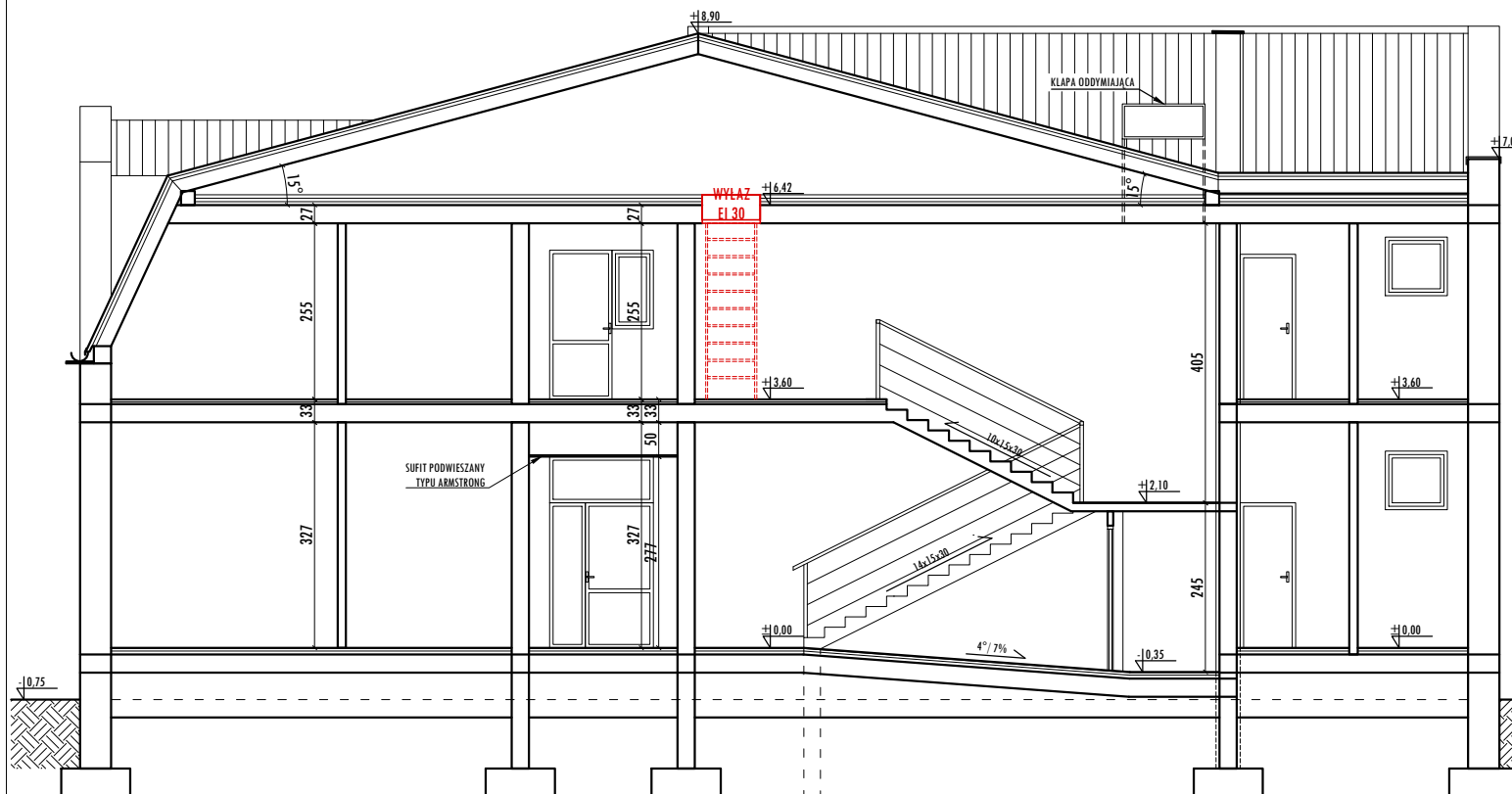


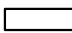



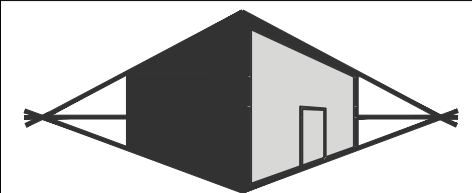
# PRZEKRÓJ 2-2

## SKALA 1:100



### LEGENDA:

-  - planowane zabezpieczenia ppoż wynikające z ekspertyzy; hydranty wg odrębnego opracowania
-  - istniejące zabezpieczenia ppoż
-  - ściany istniejące
-  - ściany nowoprojektowane murowane



**MIROSLAW BURTA**

ZAKŁAD USŁUGOWY

08-110 SIEDLCE, UL.GRABIANOWSKA 23

PRZEBUDOWA KOTYTAŹY I KLATEK SCHODOWYCH ORAZ BUDOWA WINDY  
W CELU DOSTOSOWANIA BUDYNKU DOMU POMOCY SPOŁECZNEJ W SIEDLCACH DO  
PRZEPISÓW PRZECIWPÓŻAROWYCH

### PROJEKT - PRZEKRÓJ 2-2

RYSUNEK NR 6	SKALA: 1:100
MIEJSCE I DATA:	SIEDLCE, GRUDZIEŃ 2017
INWESTOR:	LOKALIZACJA:
DPS "Dom nad stawami" ul. Poniatowskiego 32 08-110 Siedlce	Działka nr ew. 19/11, 19/20, 19/21, 19/22 obr. 19 ul. Poniatowskiego 32, 08-110 Siedlce
AUTOR PROJEKTU:	PODPIS:
mgr inż. Mirosław Burt upr. BP4224/1/2/84 w specjalności konstrukcyjno-budowlanej upr. wykonawcze bez ograniczeń	
ASYSTENT PROJEKTANTA:	PODPIS:
inż. Aneta Jastrzębska	