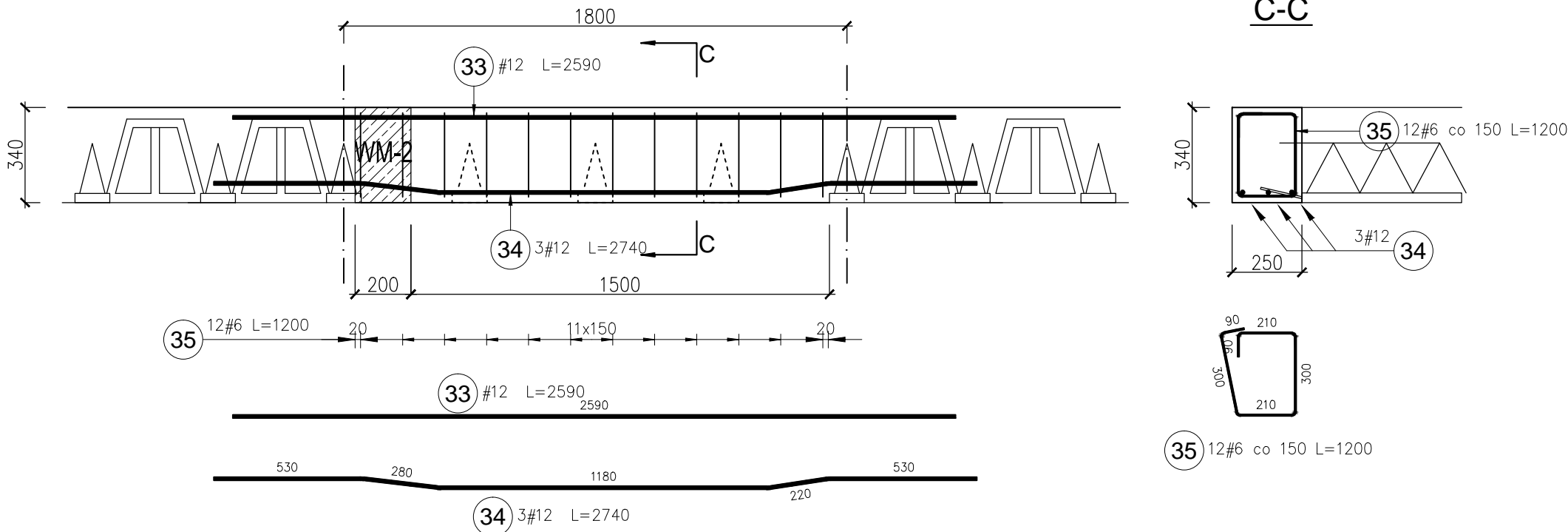


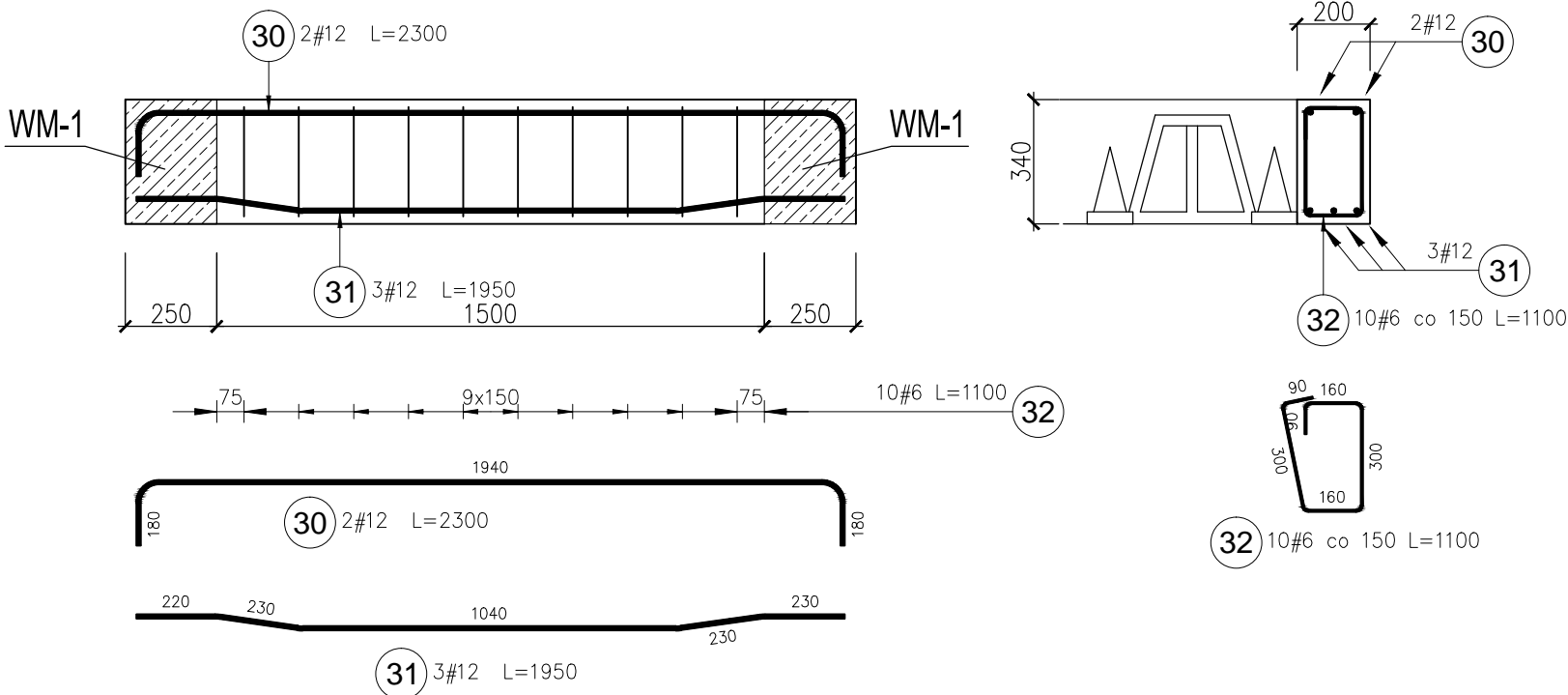
WYMIAN WM-1

Liczba elementów: 1



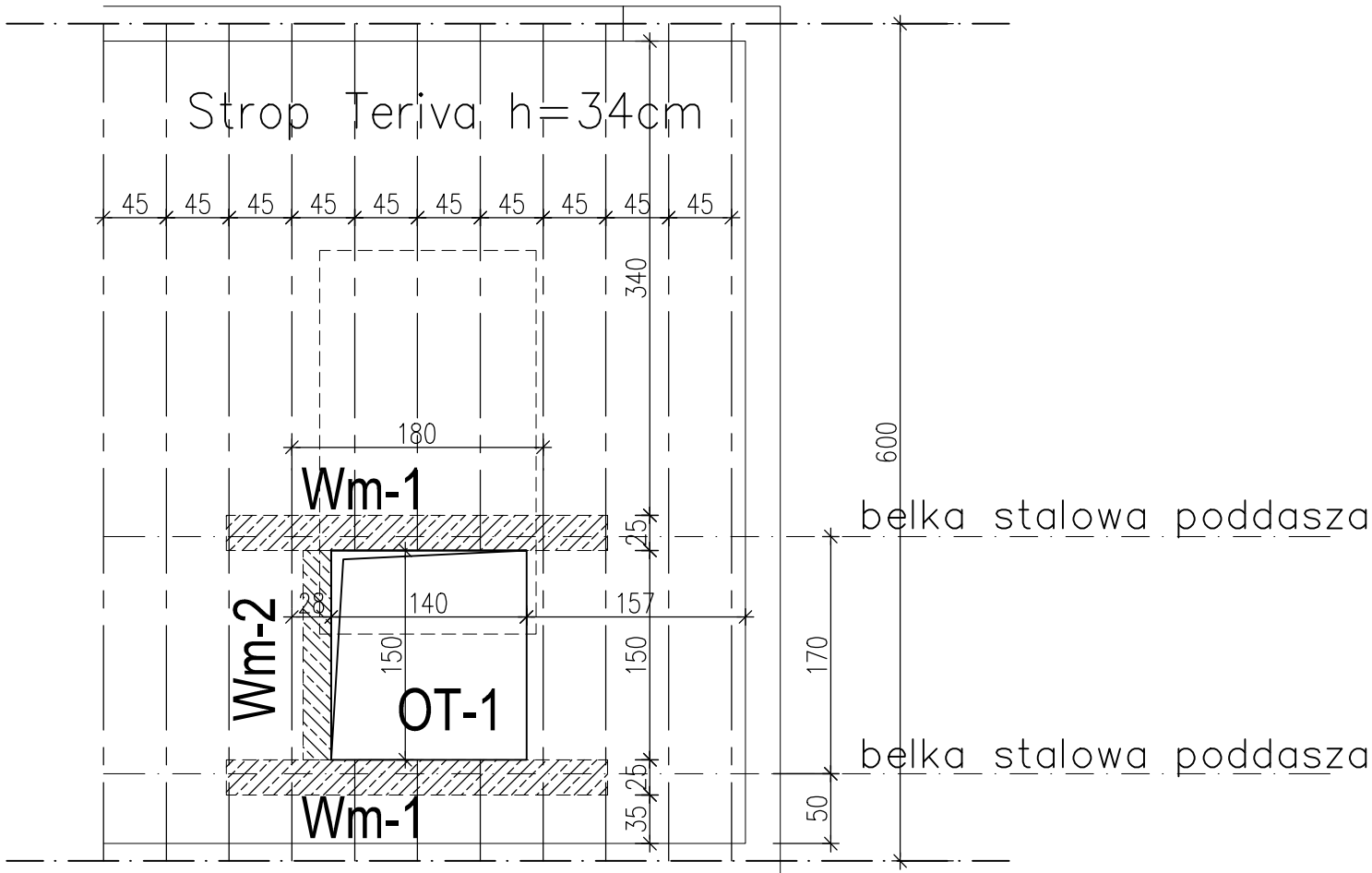
WYMIAN WM-2

Liczba elementów: 1



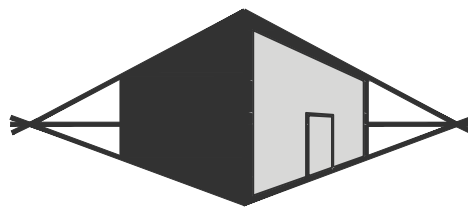
Poz.	Stal	Długość (mm)	Ilość			Długość łączna (m)	
	#		w elemencie	elementów	ogółem	A-IIIIN	
	A-IIIIN					# 6	# 12
33	12	2590	1	1	1		2,59
34	12	2740	3	1	3		8,22
35	6	1200	12	1	12	14,40	
Długość wg średnic (m)						14,40	10,81
Masa 1 m pręta (kg/m)						0,22	0,89
Masa łączna wg średnic (kg)						3,20	9,60
Masa łączna wg gatunku stali (kg)						12,80	
Ogółem (kg)						12,80	

KLATKA SCHODOWA - K2 1:50



BETON B20	
OTULINA DOLNA	- 2,0cm
OTULINA GÓRNA	- 2,0cm
OTULINA BOCZNA	- 2,0cm
STAL	A-IIIIN (RB500W)

Otulina do lica prętów



MIROSLAW BURTA

ZAKŁAD USŁUGOWY

08-110 SIEDLCE, UL. GRABIANOWSKA 23

PRZEBUDOWA KOTYJARZY I KLATEK SCHODOWYCH ORAZ BUDOWA WINDY
W CELU DOSTOSOWANIA BUDYNKU DOMU POMOCY SPOŁECZNEJ W SIEDLCACH DO
PRZEPISÓW PRZECIWPÓŻAROWYCH

PROJEKT - WYMIANY STROPOWE WM-1 I WM-2

RYSEK NR 7

SKALA: 1:25/ 1:50

MIEJSCE I DATA:

SIEDLCE, GRUDZIEŃ 2017

INWESTOR:

LOKALIZACJA:

DPS "Dom nad stawami"
ul. Poniatowskiego 32
08-110 Siedlce

Działka nr ew. 19/11, 19/20, 19/21,
19/22 obr. 19
ul. Poniatowskiego 32, 08-110 Siedlce

ASYSTENT PROJEKTANTA:

PODPIS:

inż. Aneta Jastrzębska

PROJEKTANT:

PODPIS:

mgr inż. Anna Burt
upr. MAZ/0565/PWOK/13
w specjalności konstrukcyjno-budowlanej
do projektowania bez ograniczeń

SPRAWDZAJĄCY:

PODPIS:

mgr inż. Czesław Sprycha
upr. 4/69
w specjalności konstrukcyjno-budowlanej
do projektowania bez ograniczeń