

DZIAŁKA NR EWID. 19/11, 19/20, 19/21, 19/22 OBR. 19
UL. PONIATOWSKIEGO 32, 08-110 SIEDLCE

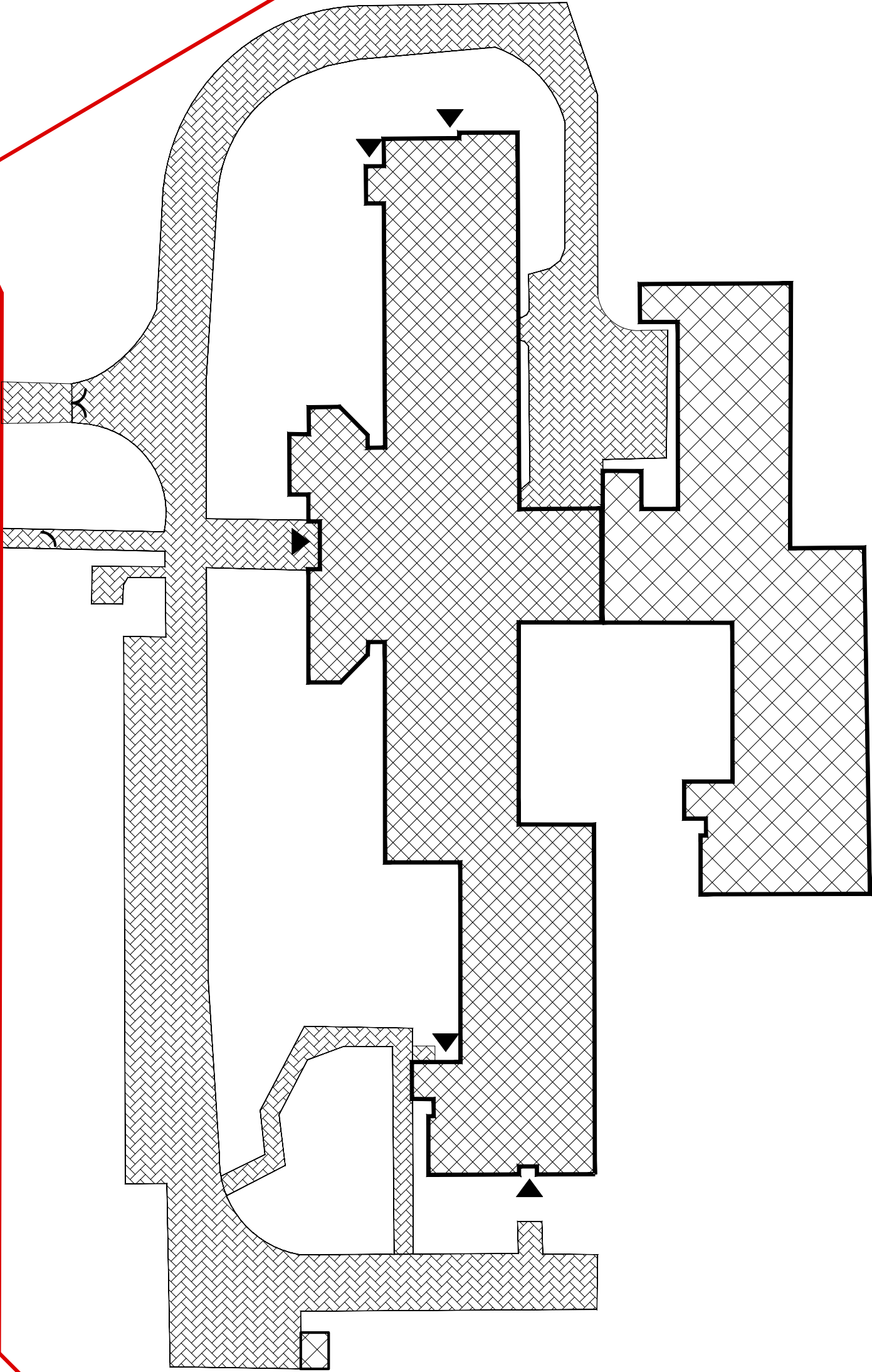
PROJEKT ZAGOSPODAROWANIA DZIAŁKI NR 19/11, 19/20, 19/21, 19/22 OBR. 19
SKALA 1:500

INWESTOR:
DOM POMOCY SPOŁECZNEJ "DOM NAD STAWAMI"
08-110 SIEDLCE, UL. PONIATOWSKIEGO 32

LOKALIZACJA:
DZ. NR 19/11, 19/20, 19/21, 19/22 OBR. 19
SIEDLCE

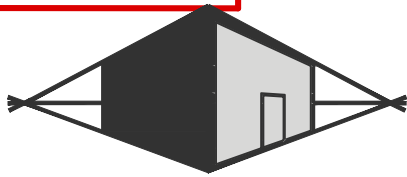
AUTOR PROJEKTU:
MGR INŻ. MIROSLAW BURTA

ASYSTENTKA PROJEKTANTA:
INŻ. ANETA JASTRZĘBSKA



LEGENDA

- TEREN OBJĘTY OPRACOWANIEM
- BUDYNEK OBJĘTY OPRACOWANIEM
- BUDYNKI ISTNIEJĄCE NA DZIAŁCE NIE OBJĘTE OPRACOWANIEM
- ISTNIEJĄCY TEREN UTWARDZONY
- WEJŚCIA DO BUDYNKU
- ISTNIEJĄCE OGRODZENIE DZIAŁKI
- ISTNIEJĄCY ZJAZD Z DROGI
- FURTKA



MIROSLAW BURTA

ZAKŁAD USŁUGOWY
08-110 SIEDLCE, UL. GRABIAŃSKA 23

INWENTARYZACJA CZĘŚCI BUDYNKÓW DOMU POMOCY SPOŁECZNEJ
"DOM NAD STAWAMI" W SIEDLCACH

INWENTARYZACJA - PROJEKT ZAGOSPODAROWANIA TERENU

RYSunek nr 1	SKALA: 1:100
MIEJSCE I DATA:	SIEDLCE, GRUDZIEŃ 2017
INWESTOR:	LOKALIZACJA:
DPS "Dom nad stawami"	Działka nr ew. 19/11, 19/20, 19/21,
ul. Poniatowskiego 32	19/22 obr. 19
08-110 Siedlce	ul. Poniatowskiego 32, 08-110 Siedlce
AUTOR PROJEKTU:	PODPIS:
mgr inż. Mirosław Burt	
upr. IP4224/1/2/04	
w specjalności konstrukcyjno-budowlanej	
upr. wykonawczo bez ograniczeń	
ASYSTENT PROJEKTANTA:	PODPIS:
inż. Aneta Jastrzębska	