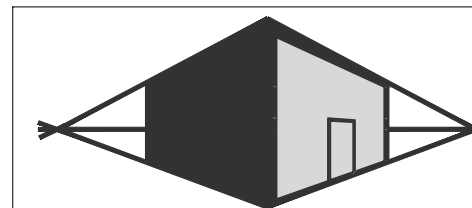
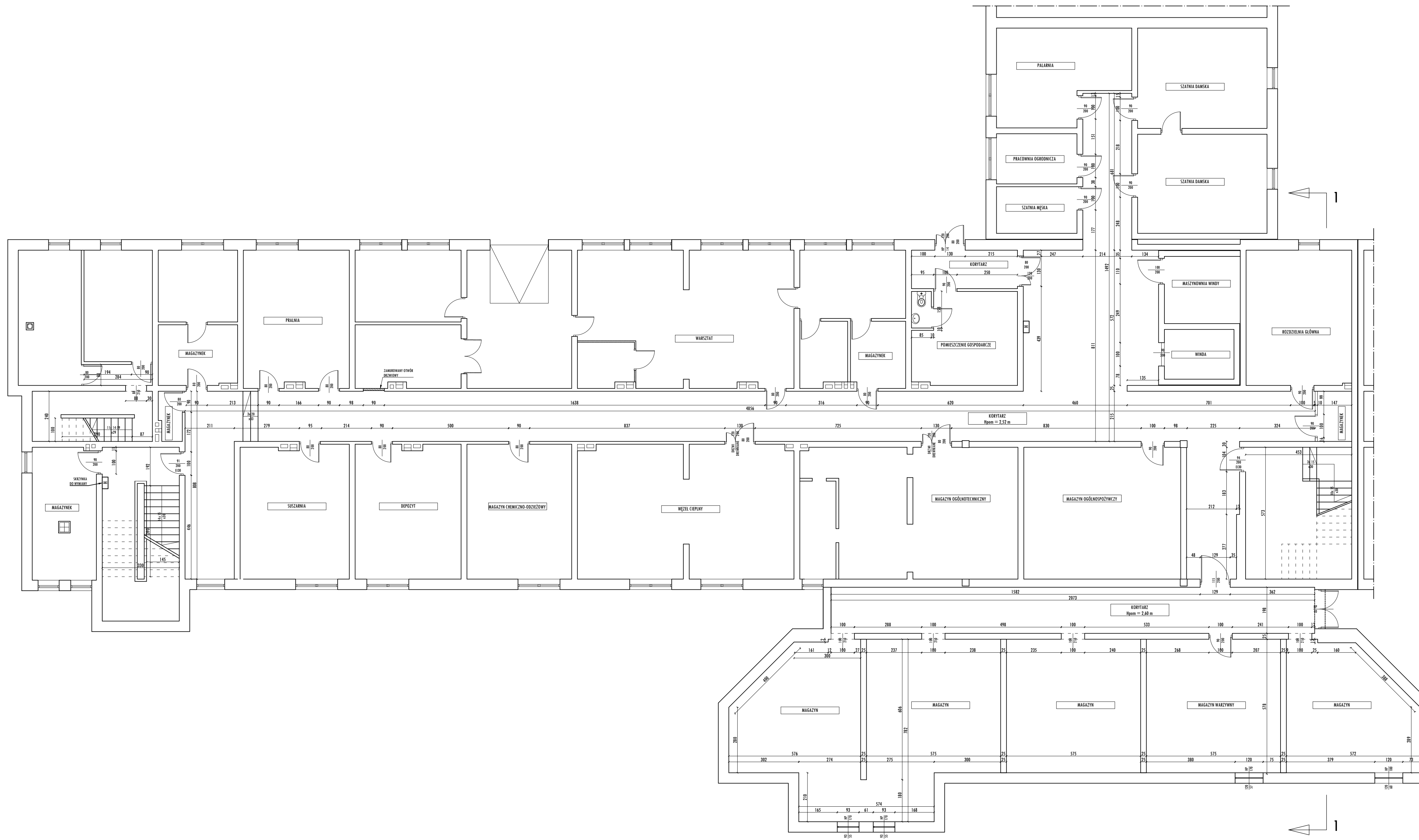


INWENTARYZACJA - RZUT PIWNICY
SKALA 1:100



MIROSŁAW BURTA

ZAKŁAD USŁUGOWY
08-110 SIEDLCE, UL.GRABIANOWSKA 23

INWENTARYZACJA CZĘŚCI BUDYNKÓW DOMU POMOCY SPOŁECZNEJ
"DOM NAD STAWAMI" W SIEDLCACH

INWENTARYZACJA - RZUT PIWNICY

RYSUNEK NR 2	SKALA: 1:100
--------------	--------------

MIEJSCE I DATA:	SIEDLCE, GRUDZIEŃ 2017
INWESTOR:	LOKALIZACJA:
DPS "Dom nad stawami" ul. Poniatowskiego 32 08-110 Siedlce	Działka nr ew. 19/11, 19/20, 19/21, 19/22 obr. 19 ul. Poniatowskiego 32, 08-110 Siedlce

AUTOR PROJEKTU:

mgr inż. Mirosław Burta
upr. BP4224/1/2/84
w specjalności konstrukcyjno-budowlanej
upr. wykonawcze bez ograniczeń

ASYSTENT PROJEKTANTA

inż. Aneta Jastrzębska