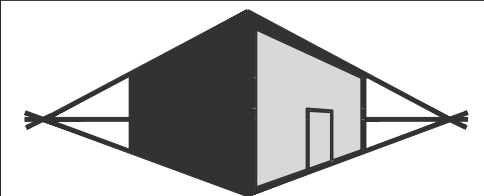
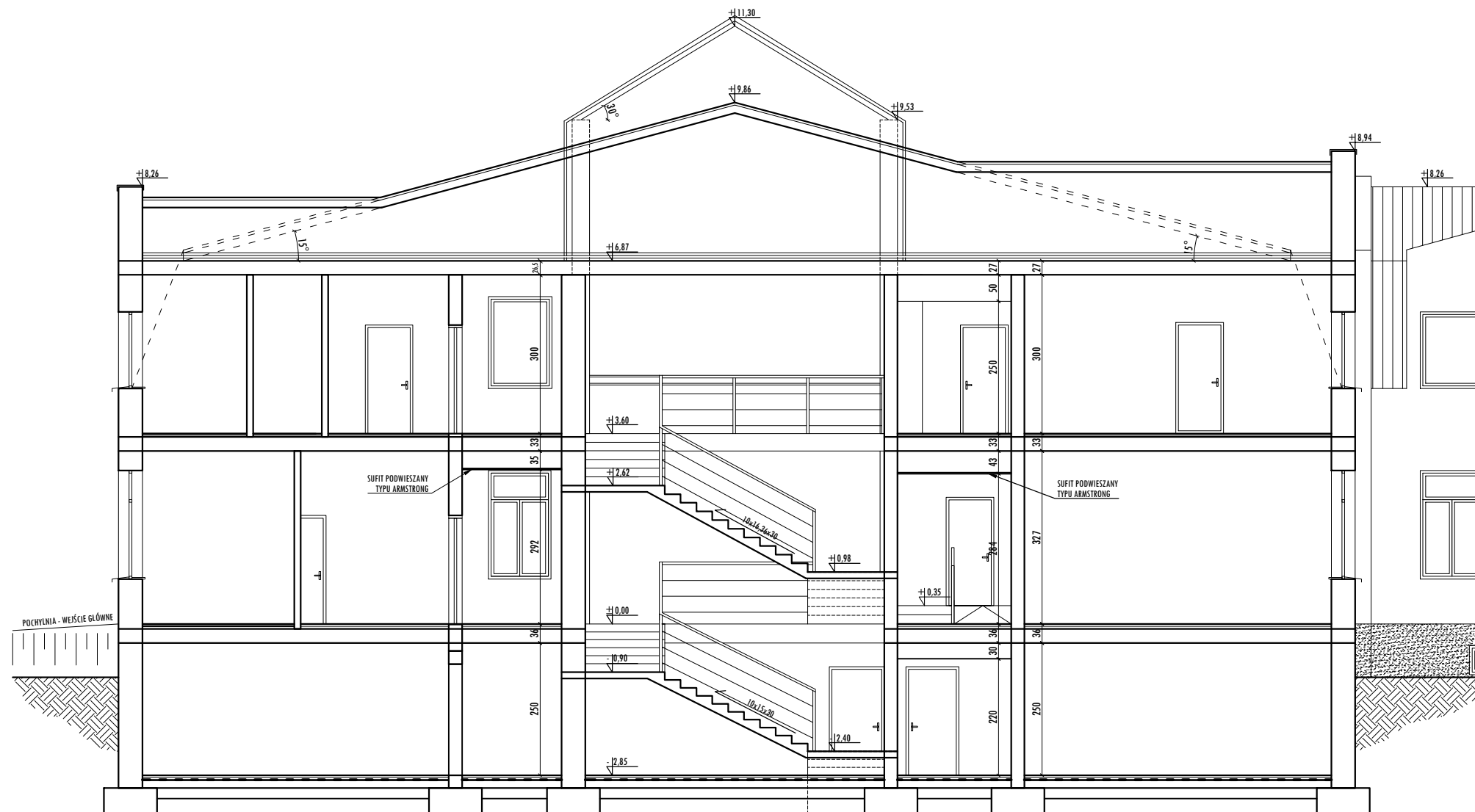


## INWENTARYZACJA - PRZEKRÓJ 1-1

SKALA 1:100

**MIROSŁAW BURTA**

ZAKŁAD USŁUGOWY  
08-110 SIEDLCE, UL.GRABIANOWSKA 23

INWENTARYZACJA CZĘŚCI BUDYNKÓW DOMU POMOCY SPOŁECZNEJ  
"DOM NAD STAWAMI" W SIEDLCACH

INWENTARYZACJA - PRZEKRÓJ 1-1

RYSUNEK NR 5

SKALA: 1:100

MIEJSCE I DATA:

SIEDLCE, GRUDZIEŃ 2017

**INWESTOR:**  
DPS "Dom nad stawami"  
ul. Poniatowskiego 32  
08-110 Siedlce

LOKALIZACJA:	
Działka nr ew. 19/11, 19/20, 19/21, 19/22 obr. 19 ul. Poniatowskiego 32, 08-110 Siedlce	

**AUTOR PROJEKTU:**

PODPIS:

mgr inż. Mirosław Burta  
upr. BP4224/1/2/84  
w specjalności konstrukcyjno-budowlanej  
upr. wykonawcze bez ograniczeń

ASYSTENT PROJEKTANTA:

PODPIS:

inż. Aneta Jastrzębska