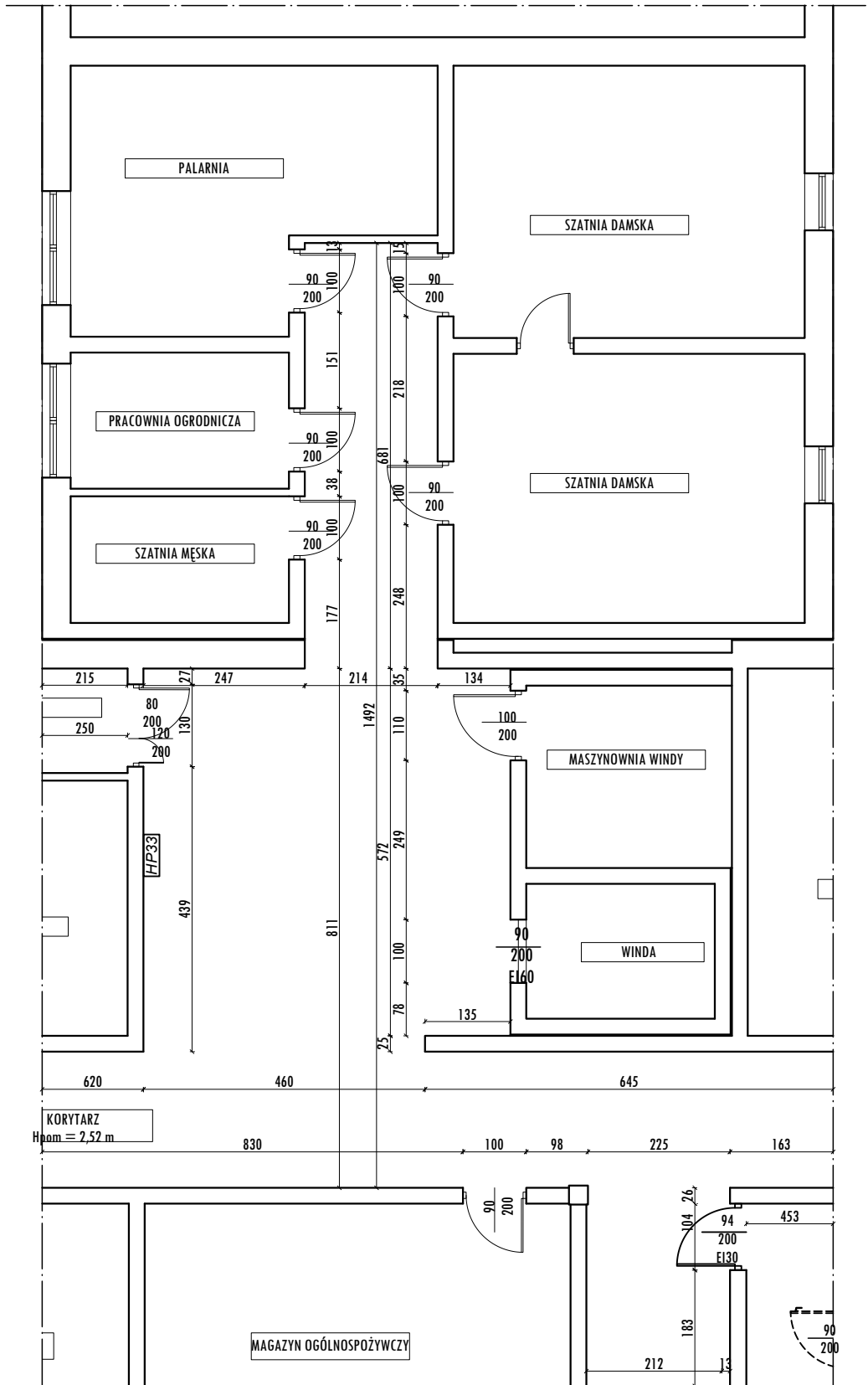
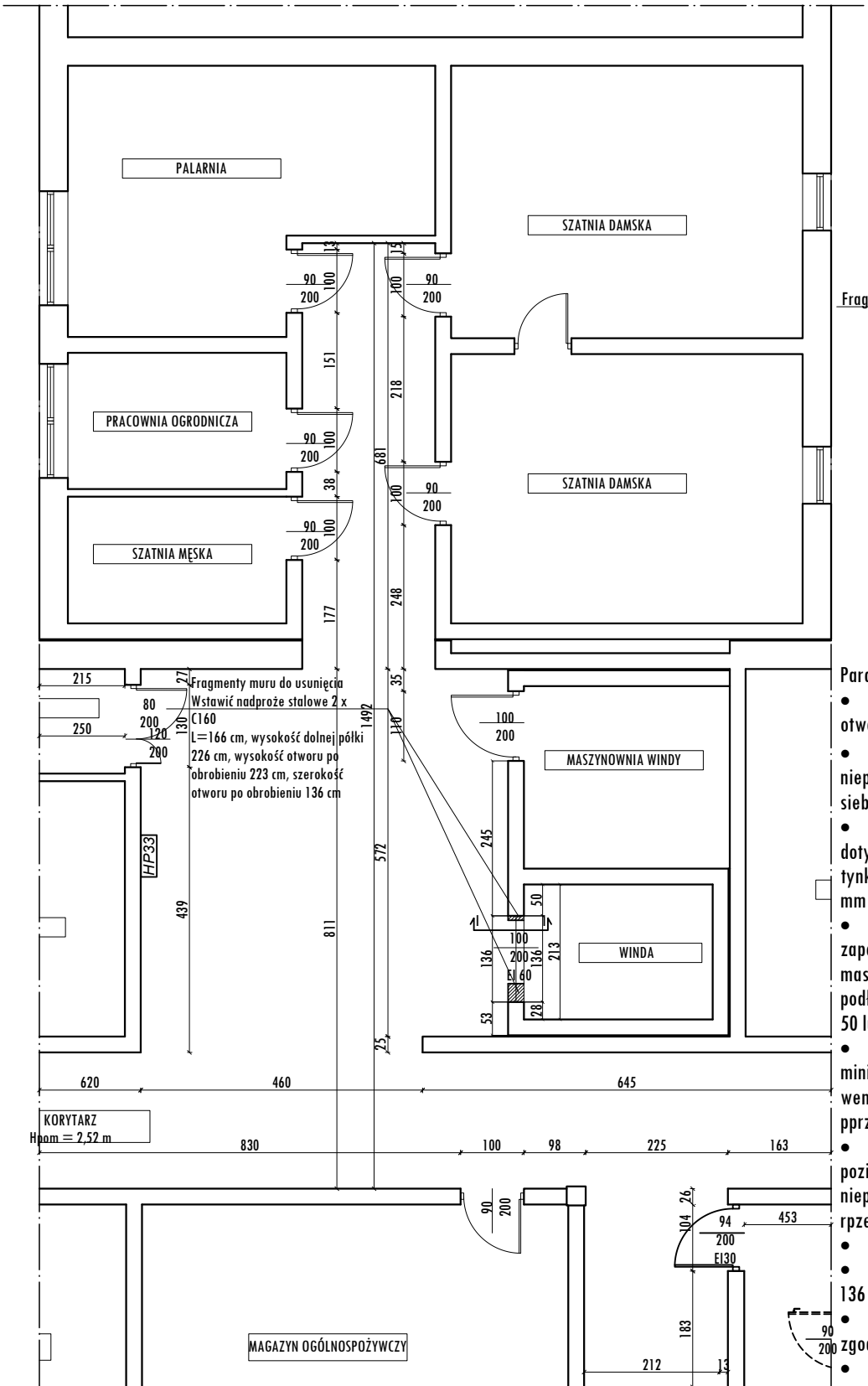


RZUT PIWNICY
SKALA 1:100

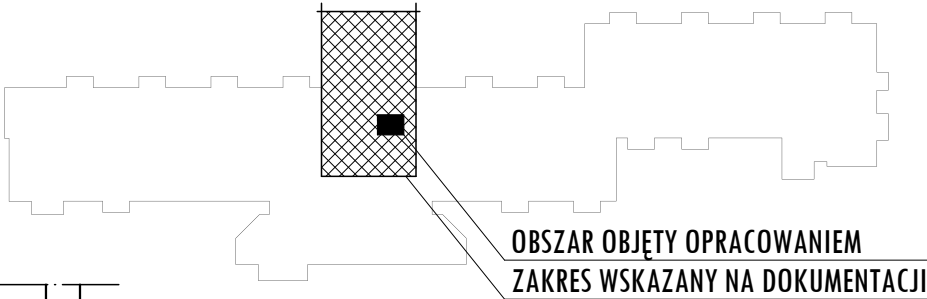
Inwentaryzacja



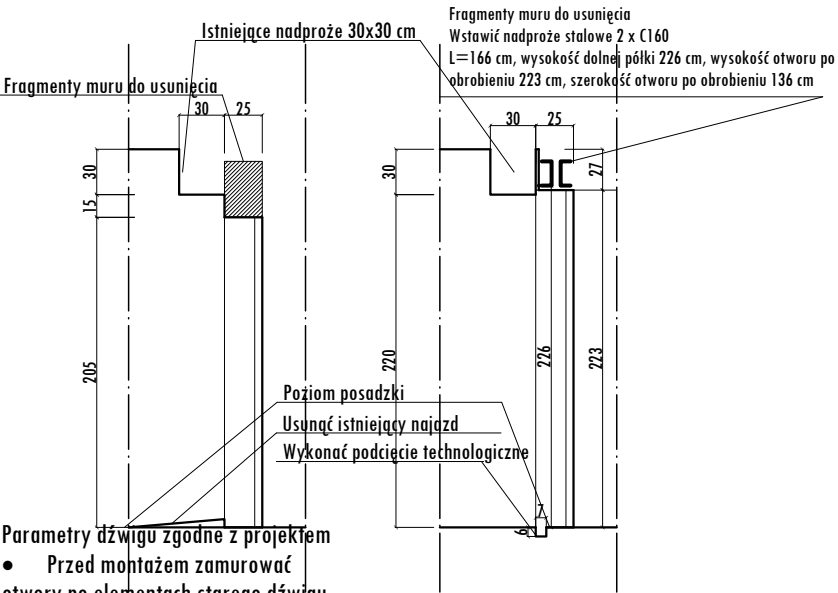
Projekt



SCHEMAT OBIEKTU DOMU POMOCY SPOŁECZNEJ

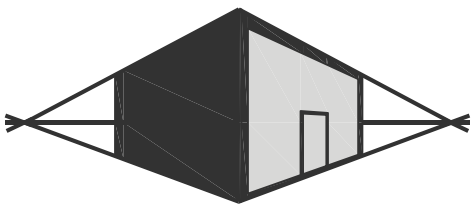


PRZEKRÓJ I-I
SKALA 1:50



Parametry dźwigu zgodnie z projektem

- Przed montażem zamurować otwory po elementach starego dźwigu
- Ściany szybu muszą być gładkie, niepyłące, pionowe, prostopadłe do siebie, pomalowane na biało.
- Wymiary szybu 200x290 cm dotyczą stanu na gotowo - po ew. tynkowaniu. Maksymalna ochyłka +10 mm
- Oświetlenie w szybie zapewniające min. 50 lux w maszynowni min. 200 lux, na poziomie podłóg przed każdym przystankiem min. 50 lux
- Wentylacja szybu i maszynowni, minimalny przekrój otworu wentylacyjnego 2% przekroju pprzecznego szybu
- Podszczybie wykonać jako gładkie, poziome, bez uskoków, nieprzepuszczalne dla wody, zdolne do rprzenoszenia obciążeń od pracy dźwigu
- Glify obrobić po montażu dźwigu
- Poszerzyć otwory drzwiowe do 136 cm szerokości i 223 cm wysokości
- Wykonać wycięcie technologiczne zgodnie z dokumentacją
- W piwnicy usunąć najazd z posadzki. Zlicować otworó drzwiowy z posadzką
- Rozstaw 5 lamp kanałowych około 200 cm, odsunięte od podszczybia i nadszzybia conajmniej 5 cm, odsunięcie od ściany szachtu ok. 30 cm,



MIROSLAW BURTA
ZAKŁAD USŁUGOWY
08-110 SIEDLCE, UL.GRABIANOWSKA 23

PRZEBUDOWA SZYBU WINDOWEGO W DOMU POMOCY SPOŁECZNEJ W SIEDLACH

PROJEKT - RZUT PIWNIC

RYSUNEK NR 2

SKALA: 1:100

MIEJSCE I DATA:

SIEDLCE, SIERPIEŃ 2019

INWESTOR:

LOKALIZACJA:

DPS "Dom nad stawami"
ul. Poniatowskiego 32
08-110 Siedlce

Działka nr ew. 19/20, obr. 19
ul. Poniatowskiego 32, 08-110 Siedlce

AUTOR PROJEKTU - ARCHITEKTURA:

PODPIS:

mgr inż. Agnieszka Burta
upr. MA/071/17
w specjalności architektonicznej
bez ograniczeń

AUTOR PROJEKTU - KONSTRUKCJA:

PODPIS:

mgr inż. Anna Burta MAZ/0565/PWOK/13
upr. do projektowania w specjalności
konstrukcyjno-budowlanej bez ograniczeń