

Skála 1:1000

Rozwinięta nie zgodność niniejszej mapy
 z oryginałem przyjętym do państwowego zasobu
 geodezyjnego i kartograficznego
 w dniu 11/9/2010
 pod nr 119/2010
 Niniejsza mapa nie może służyć dla celów projektowych
 Śladce, dnia 28.01.2010
 Imię i nazwisko podpis

Artur Gładzik
Inspektor Referatu Geodezji

... bez zastrzeżeń (z zastrzeżeniami)

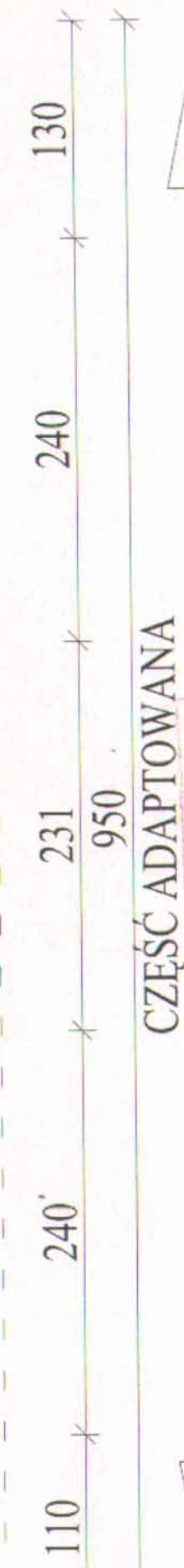
19-19/21

PRZECIWDZIAŁCA DO SPRAW ZABEZPIECZEŃ
PRZECIWPÓŻAROWYCH
mg. inż. Karol Małyszczak, Nr upr. 272/93

Zgodność projektu z wymaganiami
odporności przeciwpożarowej
stwierdzam
bez uwag: z uwagami:

z uwagami:

Artur Chudzik dnia 2010.01.28.





930
CZĘŚĆ ADAPTOWANA

- do wybudowania

- do zamurowania

- do wyburzenia

<h1>M&S</h1>		PRACOWNIA PROJEKTOWA MALBUD s.c. Siedlce ul.Sokolowska 31	
Nazwa obiektu "Dom nad Stawami"			
Adres Siedlce ul.Poniatowskiego 32			
Treść rysunku RZUT PARTERU			
Projektant mgr inż.arch.Wiesława Doniluk		Podpis  Pieczęć	Branża B
			Data 12.09
Opracował tech. Andrzej Cudny		Podpis 	Skala 1:50
			Nr rys. 3

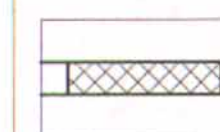
URZĄD MIASTA SIEDLCE
REFERAT BUDOWNICTWA
Skwer Niepodległości 2
08-110 SIEDLCE

A

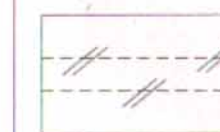
CZĘŚĆ ADAPTOWANA



- do wybudowania



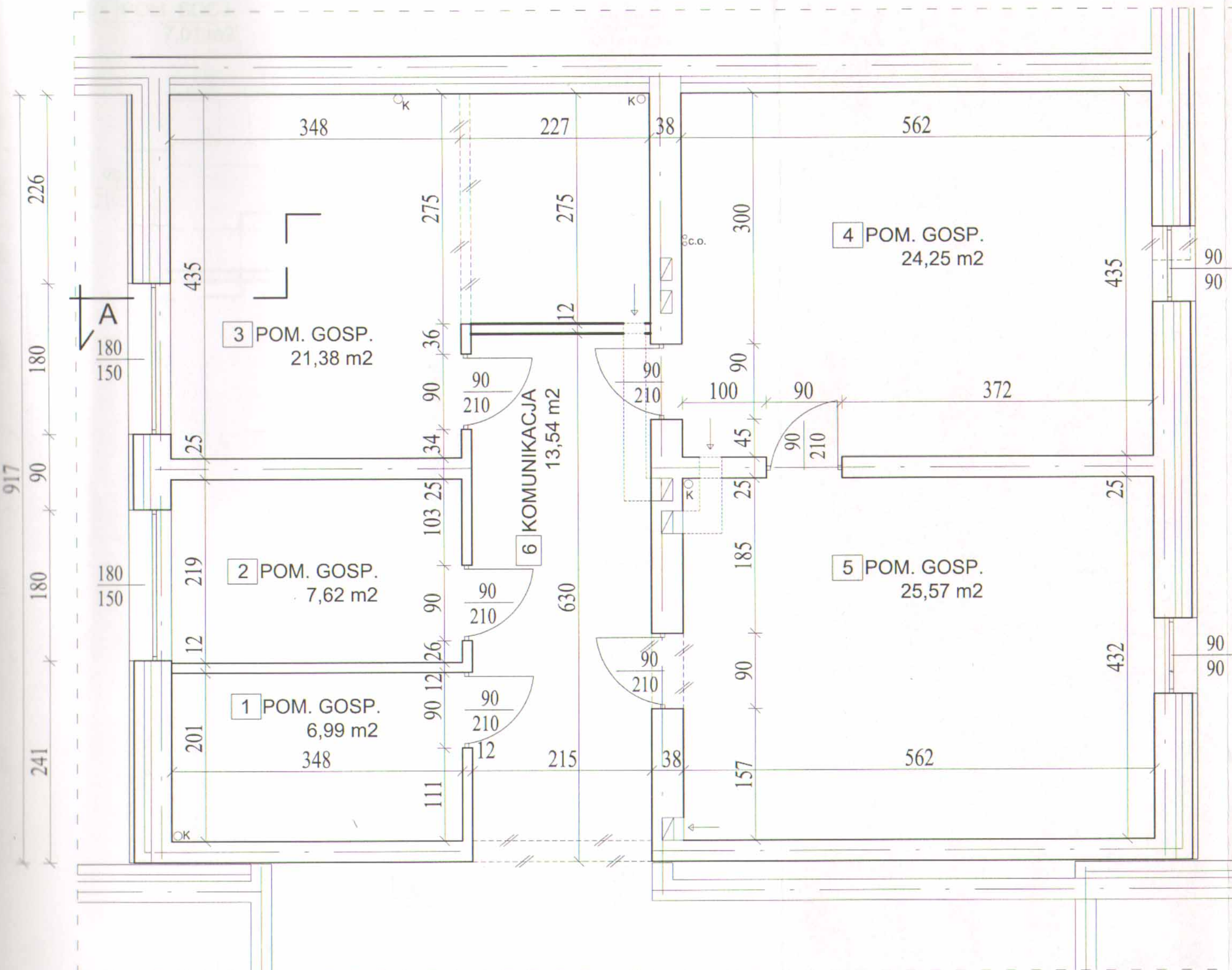
- do zamurowania

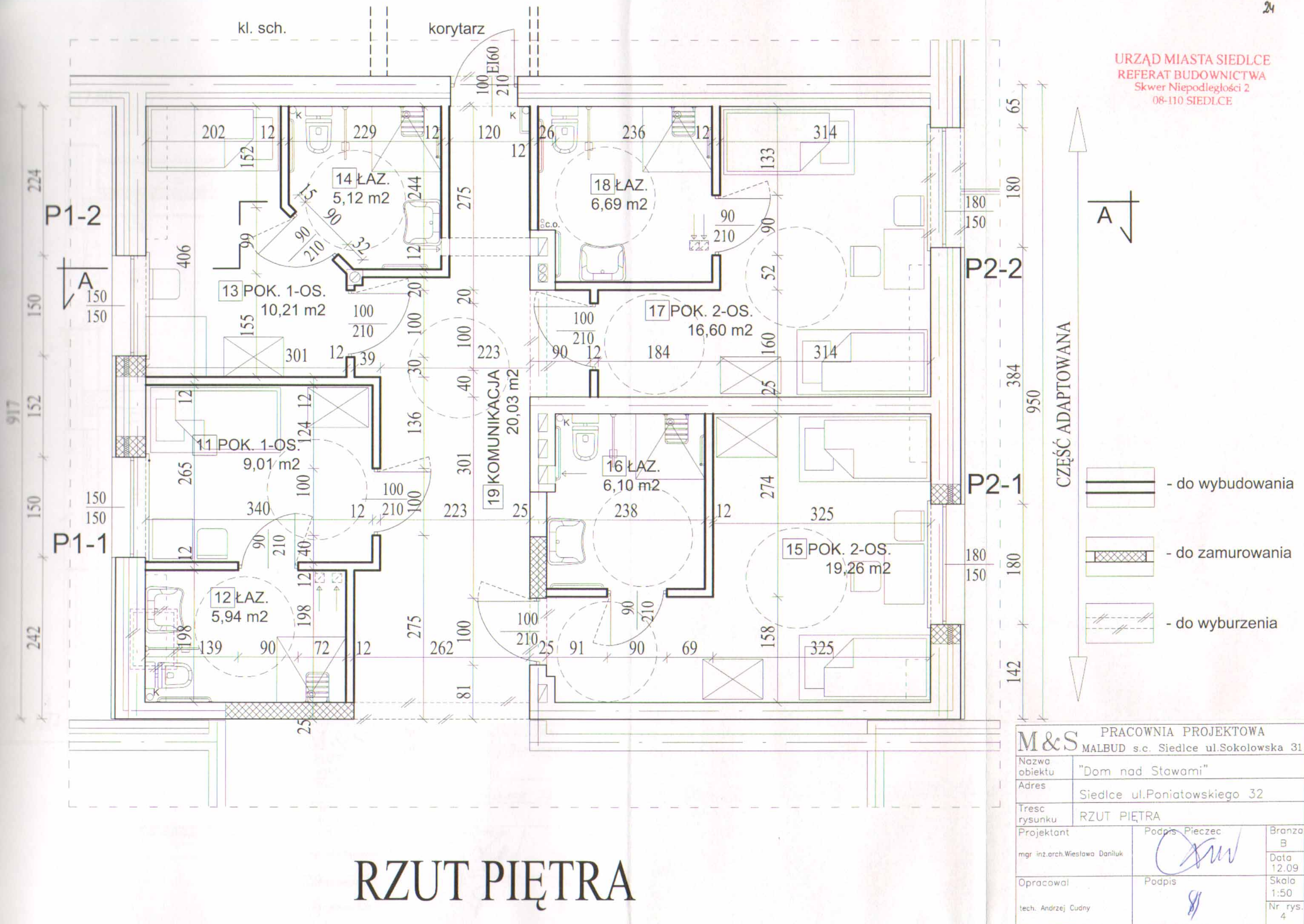


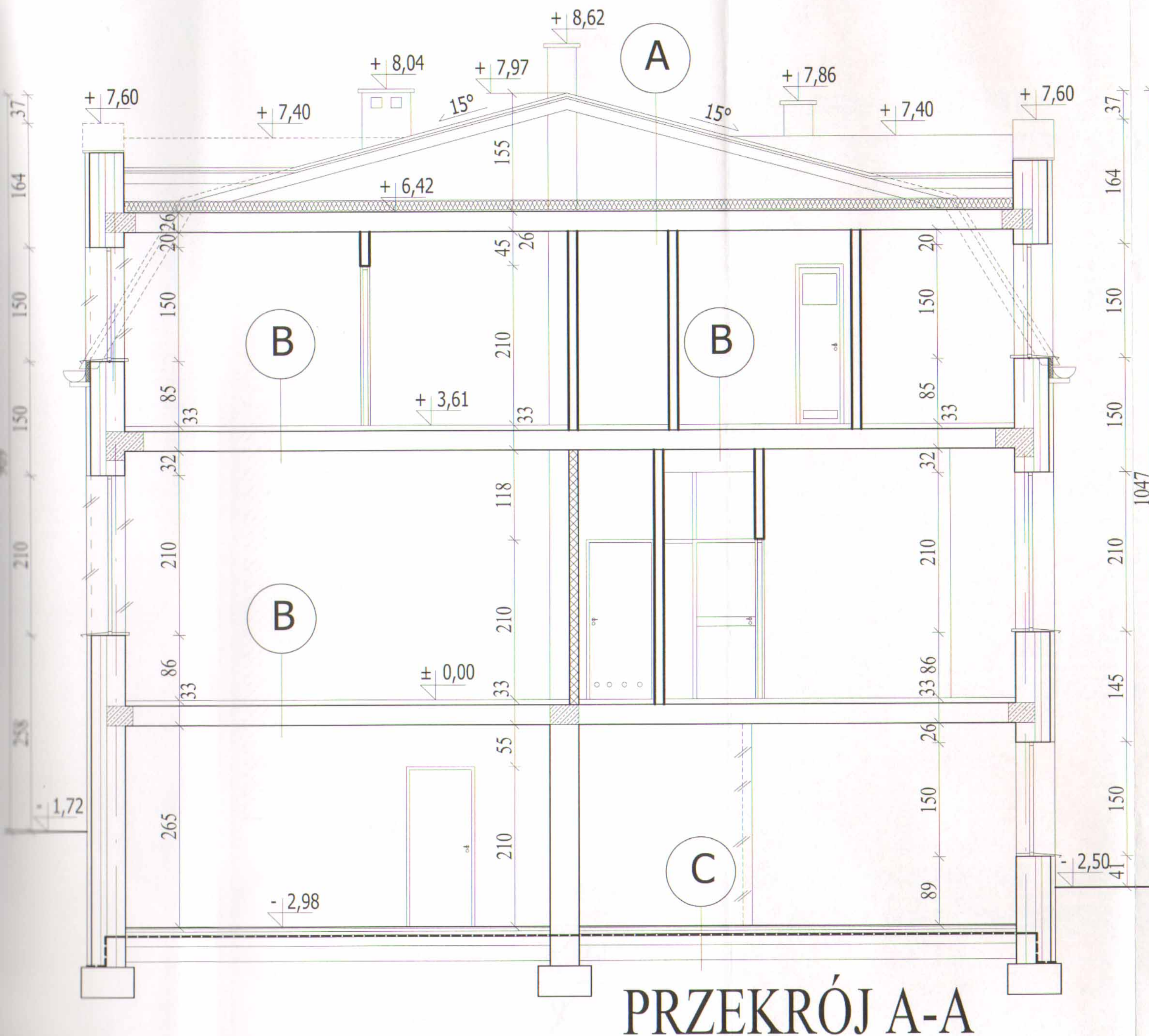
- do wyburzenia

M&S PRACOWNIA PROJEKTOWA		
MALBUD s.c. Siedlce ul.Sokolowska 31		
Nazwa obiektu	"Dom nad Stawami"	
Adres	Siedlce ul.Poniatowskiego 32	
Treść rysunku	RZUT PIWNIC	
Projektant	Podpis, Pieczęć	Branża B
mgr inż.arch.Wiesława Daniluk		Data 12.09
Opracował	Podpis	Skala 1:50
tech. Andrzej Cudny		Nr rys. 2

RZUT PIWNIC







A

blacha trapezowa powlekana
folia wstępnego krycia
konstrukcja stalowa dachu
poddasze nieużytkowe
węlna mineralna 20cm
paroizolacja
strop Teriva 26,5cm

B

tarket
gładź cem. 3,5cm + siatka
styropian 5cm
folia
strop Teriva 26,5cm

C

gres
gładź cem. 4cm + siatka
styropian 4cm
2 x papa asf. na lepiku
żwirobeton 15cm
paiasek ubijany warstwami 20cm

- do wybudowania

- do zamurowania

- do wyburzenia

M&S PRACOWNIA PROJEKTOWA		
MALBUD s.c. Siedlce ul.Sokolowska 31		
Nazwa obiektu	"Dom nad Stawami"	
Adres	Siedlce ul.Poniatowskiego 32	
Treść rysunku	PRZEKRÓJ A-A	
Projektant	Podpis Pieczęć	Branża
mgr inż.arch.Wiesława Daniluk		B
Opracował	Podpis	Data
tech. Andrzej Cudny		12.09
		Skala
		1:50
		Nr rys.
		5

URZĄD MIASTA SIEDLCE
REFERAT BUDOWNICTWA
Skwer Niepodległości 2
08-110 SIEDLCE



CZĘŚĆ ADAPTOWANA

ELEWACJA POŁUDNIOWO- ZACHODNIA

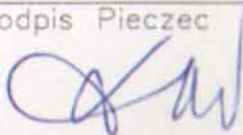
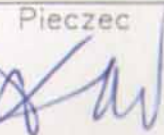

M&S PRACOWNIA PROJEKTOWA		
MALBUD s.c. Siedlce ul.Sokolowska 31		
Nazwa obiektu	"Dom nad Stawami"	
Adres	Siedlce ul.Poniatowskiego 32	
Treść rysunku	ELEWACJA POŁUD.-ZACH.	
Projektant	Podpis	Brzoz
mgr inż.arch.Wiesława Daniluk		B
Opracował	Podpis	Data
tech. Andrzej Cudny		12.09
		Skala
		1:50
		Nr rys.
		6

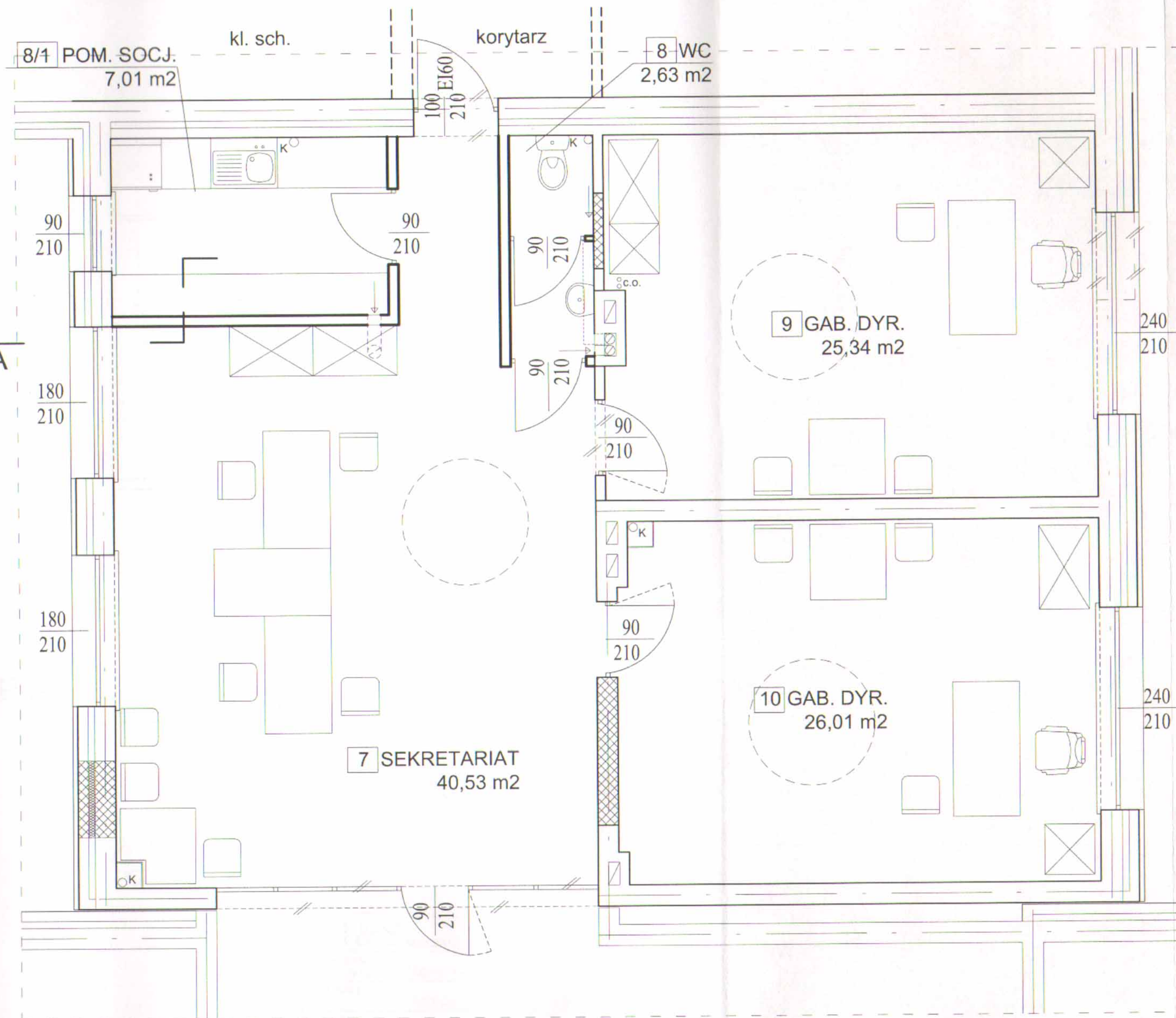
URZĄD MIASTA SIEDLCE
REFERAT BUDOWNICTWA
Skwer Niepodległości 2
08-110 SIEDLCE



CZĘŚĆ ADAPTOWANA

ELEWACJA PÓŁNOCNO- WSCHODNIA

M&S		PRACOWNIA PROJEKTOWA	
MALBUD s.c. Siedlce ul.Sokolowska 31			
Nazwa obiektu	"Dom nad Stawami"		
Adres	Siedlce ul.Poniatowskiego 32		
Treść rysunku	ELEWACJA PŁN.-WSCH.		
Projektant	Podpis	Pieczec	Branża
mgr inż.arch.Wiesława Daniluk			B
Opracował	Podpis		Data
tech. Andrzej Cudny			12.09
			Skala
			1:50
			Nr rys.
			7



URZĄD MIASTA SIEDLCE
REFERAT BUDOWNICTWA
Skwer Niepodległości 2
08-110 SIEDLCE

A

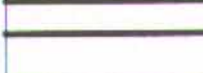


uzgodzono pod względem wymagań higieniczno-
i zdrowotnych bez zastrzeżeń (z zastrzeżeniami)

mgr inż. Henryk Domański

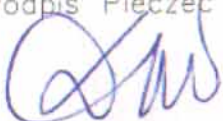

Data: 06.06.2006

L.p.: 28/10

Nazwa: Zakład sanitarno-higieniczny
Najbliższe biuro oddziału bez śl. zdrowia
21-400 Łuków, ul. Spokojna 12
tel. kom. 0 501 218 403

- 
 - do wybudowania
- 
 - do zamurowania
- 
 - do wyburzenia

RZUT PARTERU

M&S PRACOWNIA PROJEKTOWA MALBUD s.c. Siedlce ul.Sokolowska 31	
Nazwa obiektu	"Dom nad Stawami"
Adres	Siedlce ul.Poniatowskiego 32
Treść rysunku	RZUT PARTERU – ARANŻACJA
Projektant	Podpis  Pieczęć
mgr inż. arch. Wiesława Daniłuk	Branża B
	Data 12.09
Opracował	Podpis  Skala 1:50
tech. Andrzej Cudny	Nr rys. 8

URZĄD MIASTA SIEDLCE
REFERAT BUDOWNICTWA
Skwer Niepodległości 2
08-110 SIEDLCE

P1-2

P2-2

P2-1

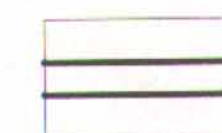
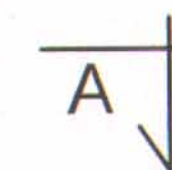
P1-1

kl. sch.

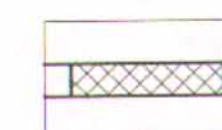
korytarz

19 KOMUNIKACJA
20,03 m²14 ŁAZ.
5,12 m²18 ŁAZ.
6,69 m²17 POK. 2-OS.
16,60 m²13 POK. 1-OS.
10,21 m²11 POK. 1-OS.
9,01 m²16 ŁAZ.
6,10 m²15 POK. 2-OS.
19,26 m²12 ŁAZ.
5,94 m²

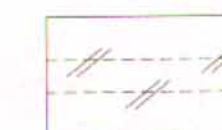
RZUT PIĘTRA



- do wybudowania



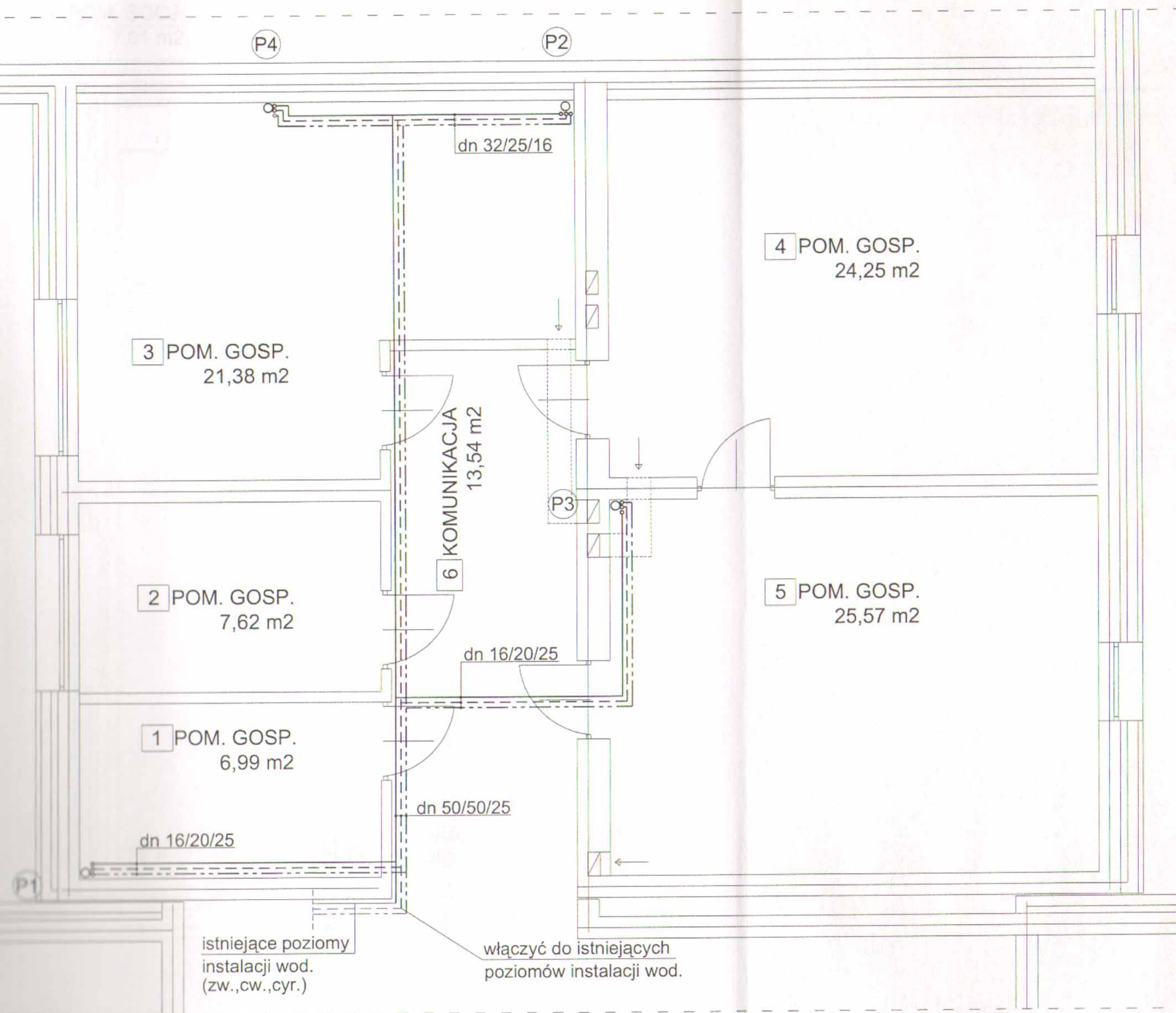
- do zamurowania



- do wyburzenia

M&S PRACOWNIA PROJEKTOWA MALBUD s.c. Siedlce ul. Sokolowska 31		
Nazwa obiektu	"Dom nad Stawami"	
Adres	Siedlce ul. Poniatowskiego 32	
Treść rysunku	RZUT PIĘTRA – ARANŻACJA	
Projektant	Podpis Pieczęć	Branża B
mgr inż. arch. Wiesława Daniłuk		Data 12.09
Opracował	Podpis	Skala 1:50
tech. Andrzej Cudny		Nr rys. 9

URZĄD MIASTA SIEDLCE
REFERAT BUDOWNICTWA
Skwer Niepodległości 2
08-110 SIEDLCE

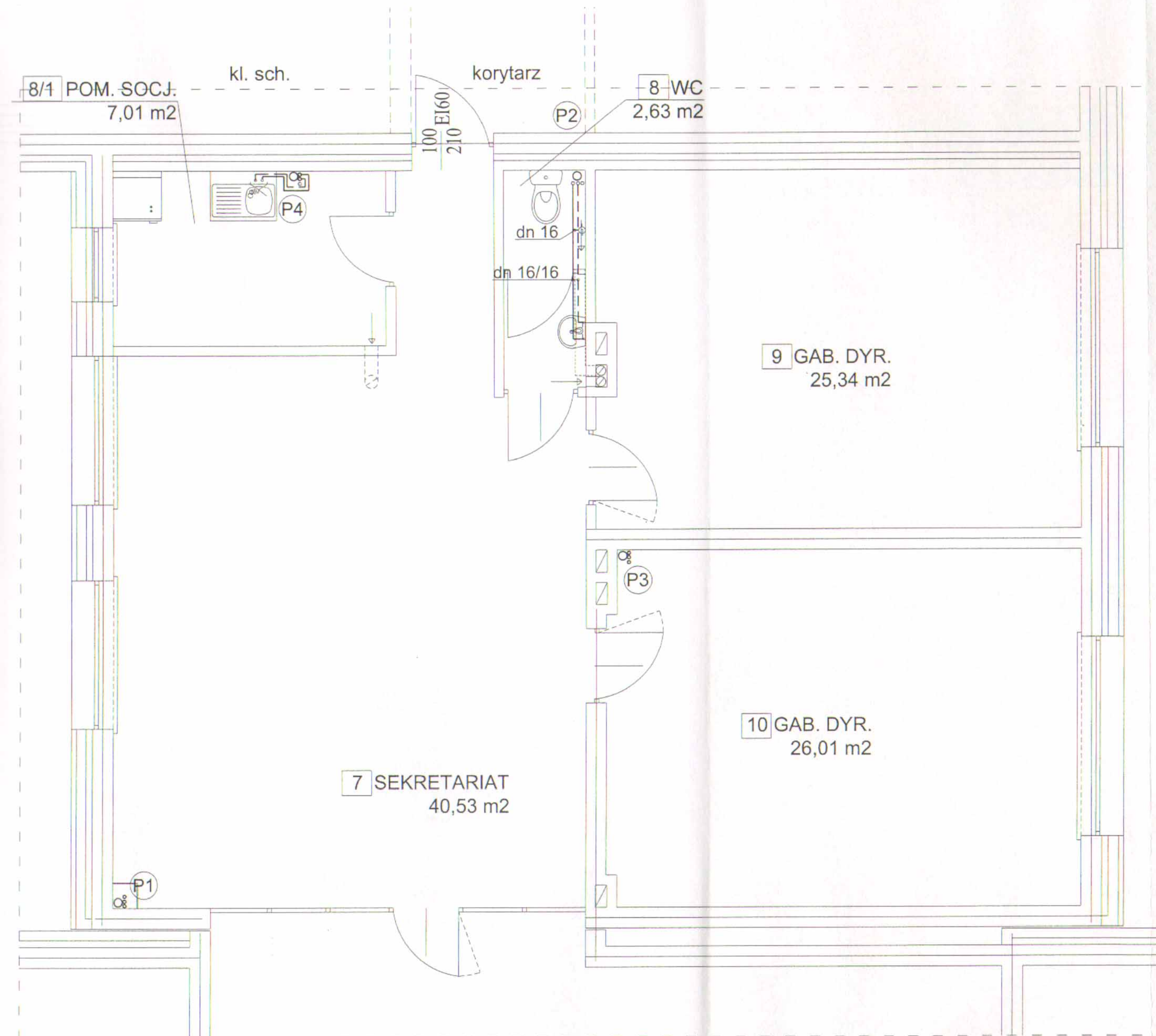


RZUT PIWNIC

LEGENDA:

- WODA ZIMNA
 --- CIEPŁA WODA UŻYTKOWA
 --- CYRKULACJA
 ks KANALIZACJA SANITARNA
 P1~P4 – NUMERACJA PIONÓW KANALIZACJI
 SANITARNEJ Ø110PVC
 (PIONY WYPROWADZIĆ NAD DACH
 I ZAKOŃCZYĆ WYWIEWKĄ Ø160PVC)

M&S PRACOWNIA PROJEKTOWA	
MALBUD s.c. Siedlce ul.Sokolowska 31	
Nazwa obiektu	"Dom nad Stawami"
Adres	Siedlce, ul. Poniatowskiego 32
Treść rysunku	Rzut piwnic Schematy instalacji wodociągowej
Projektant	Podpis Pieczęć
inż. Zygmunt Bombiński nr GT-4224/5/20/79 upr. nr MAZ/IS/2014/01	<i>Zygmunt Bombiński</i>
	Branża S
	Data 12.09
	Skala 1:50
	Nr rys. S1

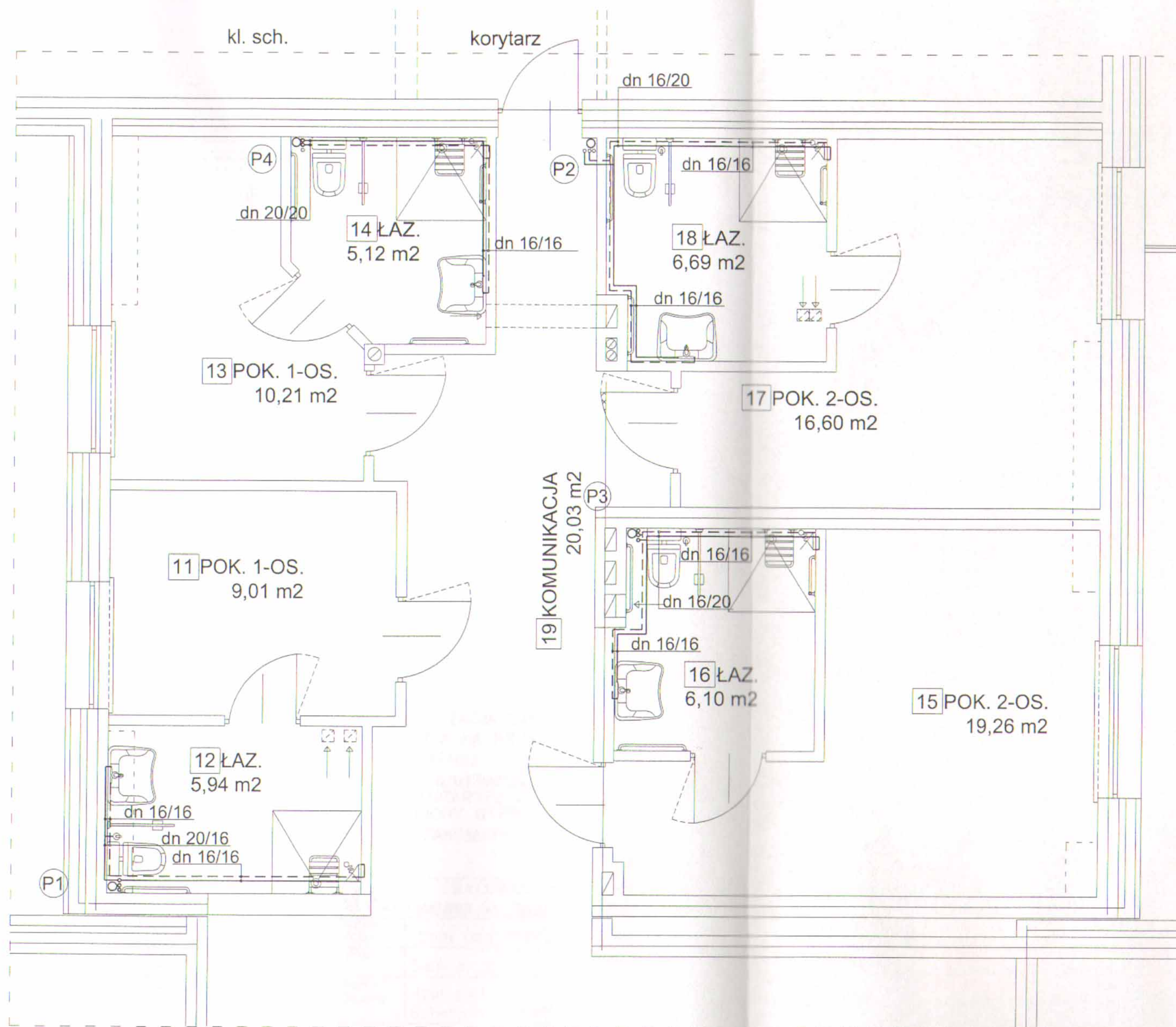


LEGENDA:

- WODA ZIMNA
- - - CIEPŁA WODA UŻYTKOWA
- ... CYRKULACJA
- + ks — KANALIZACJA SANITARNA
- P1~P4 — NUMERACJA PIONÓW KANALIZACJI
SANITARNEJ Ø110PVC
(PIONY WYPROWADZIĆ NAD DACH
I ZAKOŃCZYĆ WYWIEWKĄ Ø160PVC)

RZUT PARTERU

M&S PRACOWNIA PROJEKTOWA MALBUD s.c. Siedlce ul.Sokolowska 31		
"Dom nad Stawami"		
Siedlce, ul. Poniatowskiego 32		
Rzut parteru Schematy instalacji wodociągowej		
Projektant	Podpis Pieczęć	Branża
inż. Zygmunt Bombinski nr GT-4224/5/20/79 upr. nr MAZ/IS/2014/01		S
		Data 12.09
		Skala 1:50
		Nr rys. S2



URZĄD MIASTA SIEDLCE
REFERAT BUDOWNICTWA
Skwer Niepodległości 2
08-110 SIEDLCE

LEGENDA:

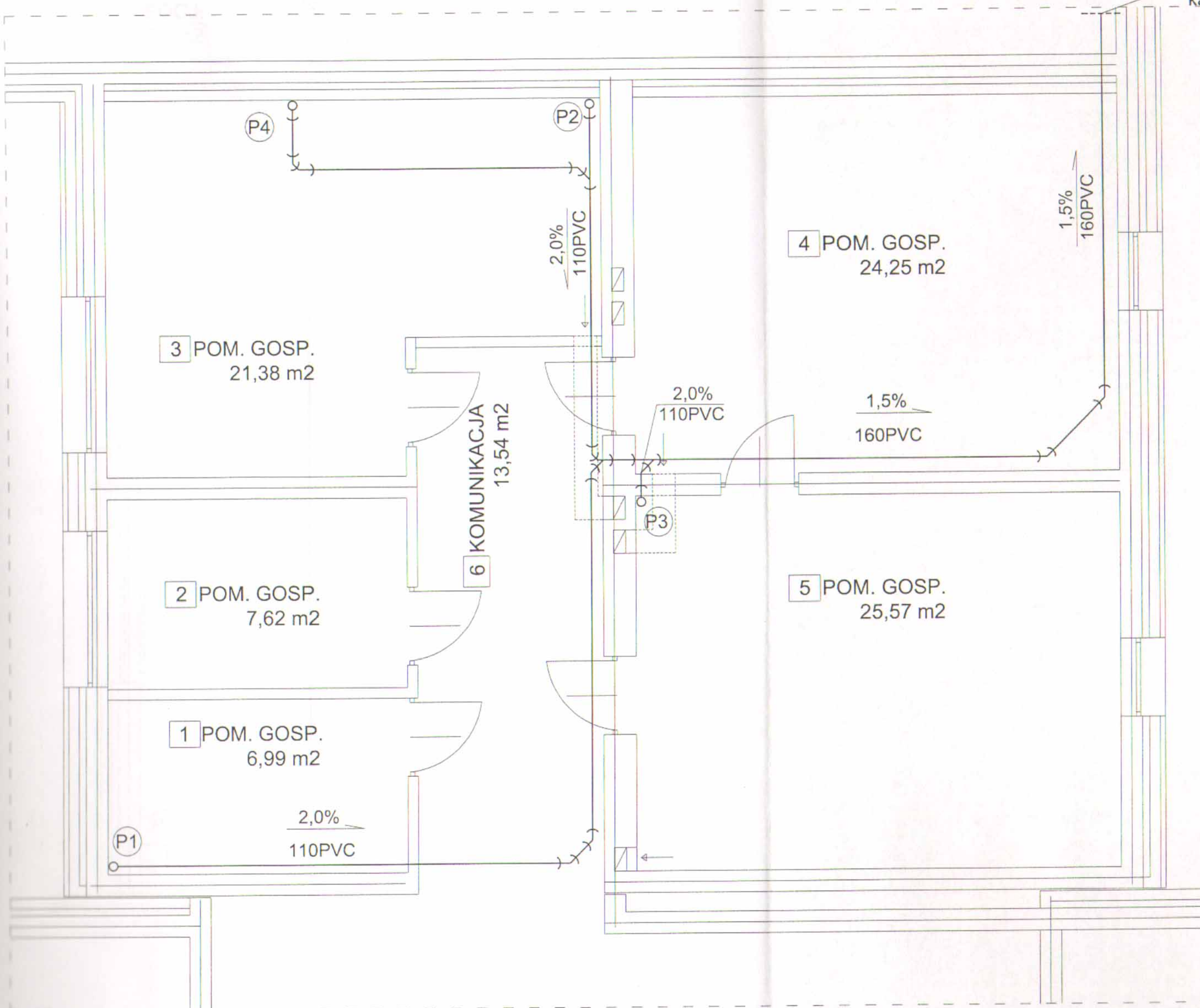
- WODA ZIMNA
- - - CIEPŁA WODA UŻYTKOWA
- ... CYRKULACJA
- ks KANALIZACJA SANITARNA

P1~P4 – NUMERACJA PIONÓW KANALIZACJI
SANITARNEJ Ø110PVC
(PIONY WYPROWADZIĆ NAD DACH
I ZAKOŃCZYĆ WYWIEWKĄ Ø160PVC)

RZUT PIĘTRA

M&S PRACOWNIA PROJEKTOWA MALBUD s.c. Siedlce ul.Sokolowska 31		
Nazwa obiektu	"Dom nad Stawami"	
Adres	Siedlce, ul. Poniatowskiego 32	
Treść rysunku	Rzut piętra Schematy instalacji wodociągowej	
Projektant	Podpis Pieczęć	Branża
inż. Zygmunt Bombiński nr GT-4224/5/20/79 upr. nr MAZ/IS/2014/01		S
		Data
		12.09
		Skala
		1:50
		Nr rys.
		S3

do istniejącego poziomu
kan. sanit. Ø160 PVC

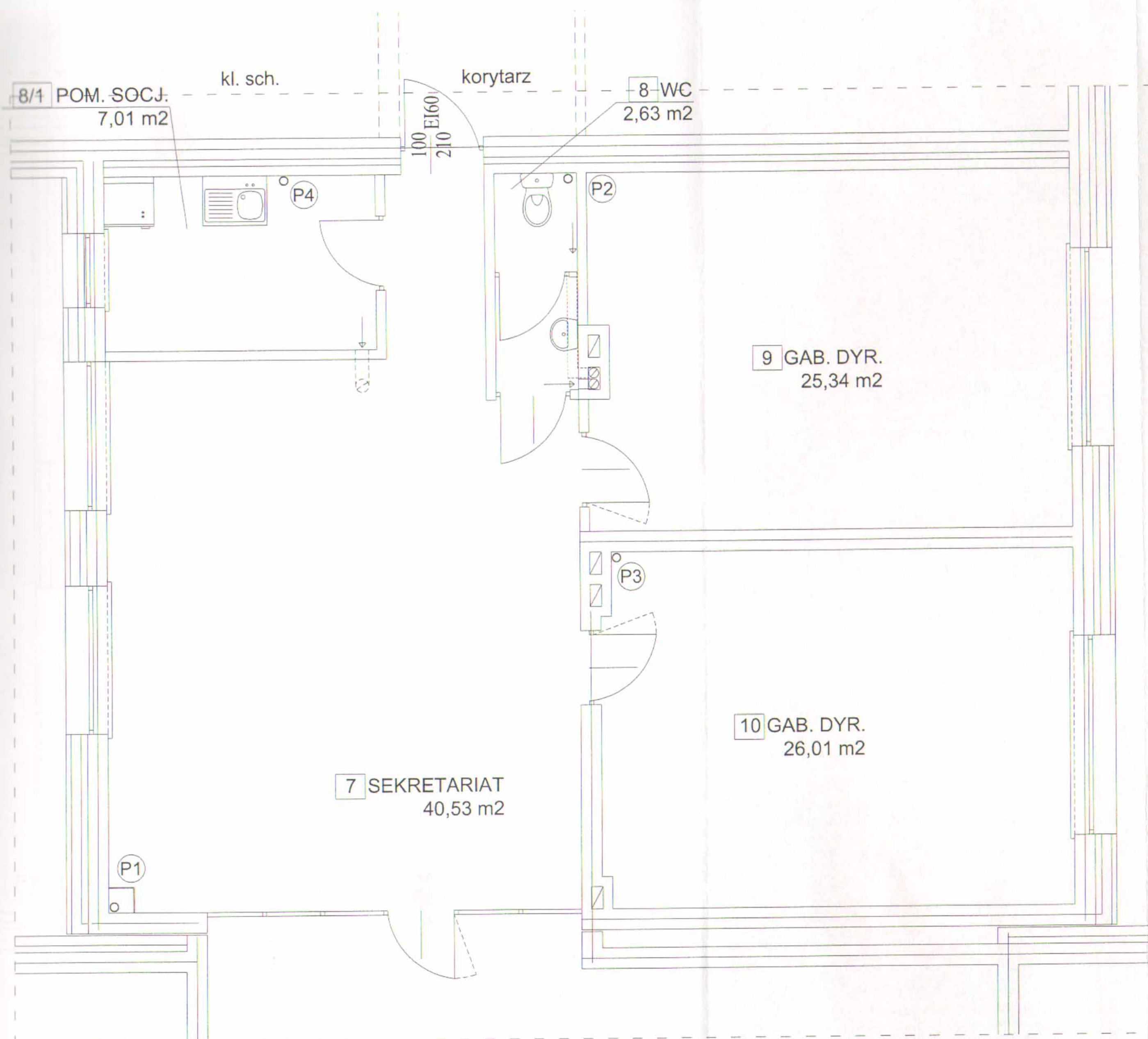


RZUT PIWNIC

LEGENDA:

- ks — KANALIZACJA SANITARNA
R — REWIZJA NA PRZEWODZIE KANALIZACJI SANITARNEJ
P1~P4 — NUMERACJA PIONÓW KANALIZACJI SANITARNEJ Ø110PVC
(PIONY WYPROWADZIĆ NAD DACH I ZAKOŃCZYĆ WYWIEWKĄ Ø160PVC)

M&S PRACOWNIA PROJEKTOWA MALBUD s.c. Siedlce ul.Sokolowska 31		
Nazwa obiektu	"Dom nad Stawami"	
Adres	Siedlce, ul. Poniatowskiego 32	
Treść rysunku	Rzut piwnic Schematy instalacji kan. sanitarnej	
Projektant	Podpis Pieczęć	Branża
inz. Zygmunt Bombiński nr GT-4224/5/20/79 upr. nr MAZ/IS/2014/01		S
		Data 12.09
		Skala 1:50
		Nr rys. S4



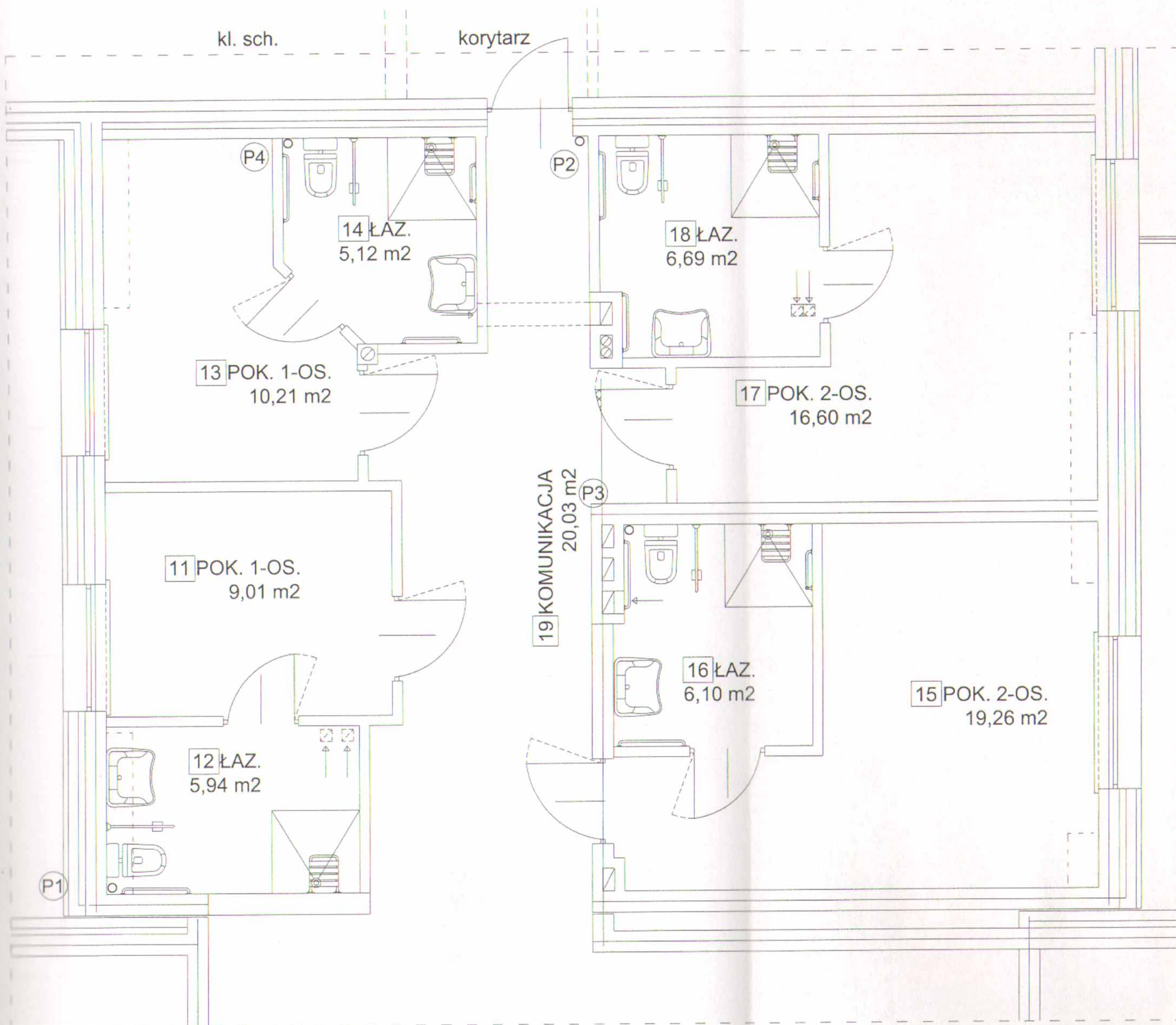
RZUT PARTERU

LEGENDA:

- ks — KANALIZACJA SANITARNA
- R — REWIZJA NA PRZEWODZIE KANALIZACJI SANITARNEJ
- P1~P4 — NUMERACJA PIONÓW KANALIZACJI SANITARNEJ Ø110PVC (PIONY WYPROWADZIĆ NAD DACH I ZAKOŃCZYĆ WYWIEWKĄ Ø160PVC)

M&S PRACOWNIA PROJEKTOWA MALBUD s.c. Siedlce ul.Sokolowska 31		
Nazwa obiektu	"Dom nad Stawami"	
Adres	Siedlce, ul. Poniatowskiego 32	
Treść rysunku	Rzut parteru Schematy instalacji kan. sanitarnej	
Projektant	Podpis Pieczęć	Branża
inz. Zygmunt Bombiński nr GT-4224/5/20/79 upr. nr MAZ/IS/2014/01		S
		Data 12.09
		Skala 1:50
		Nr rys. S5

URZĄD MIASTA SIEDLCE
REFERAT BUDOWNICTWA
Skwer Niepodległości 2
08-110 SIEDLCE

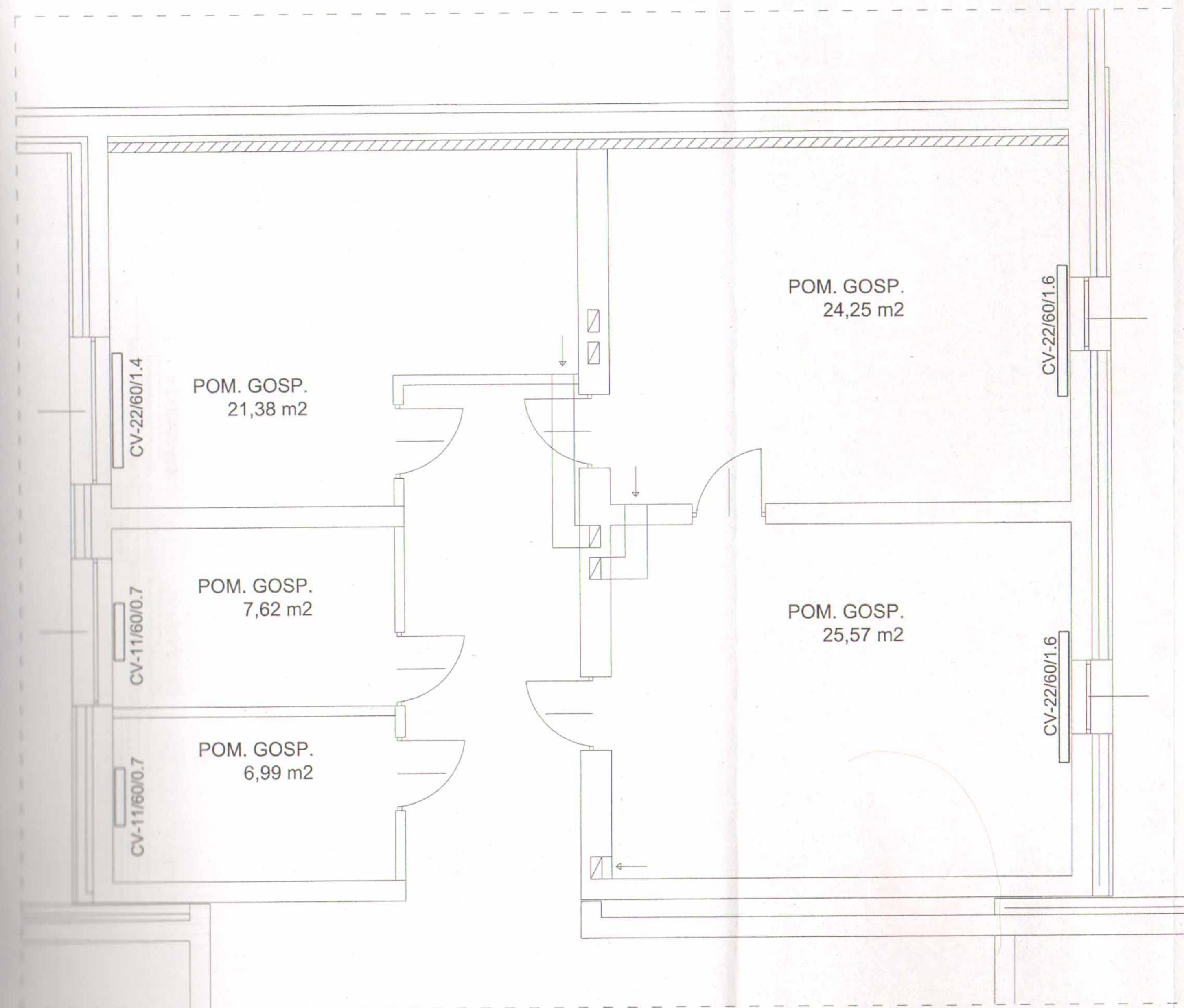


RZUT PIĘTRA

LEGENDA:

- ks — KANALIZACJA SANITARNA
R — REWIZJA NA PRZEWODZIE KANALIZACJI SANITARNEJ
P1~P4 — NUMERACJA PIONÓW KANALIZACJI SANITARNEJ Ø110PVC
(PIONY WYPROWADZIĆ NAD DACH I ZAKOŃCZYĆ WYWIEWKĄ Ø160PVC)

M&S PRACOWNIA PROJEKTOWA MALBUD s.c. Siedlce ul.Sokolowska 31		
Nazwa obiektu	"Dom nad Stawami"	
Adres	Siedlce, ul. Poniatowskiego 32	
Treść rysunku	Rzut piętra Schematy instalacji kan. sanitarnej	
Projektant	Podpis Pieczęć	Branża
inż. Zygmunt Bombiński nr GT-4224/5/20/79 upr. nr MAZ/IS/2014/01		S
		Data 12.09
		Skala 1:50
		Nr rys. S6

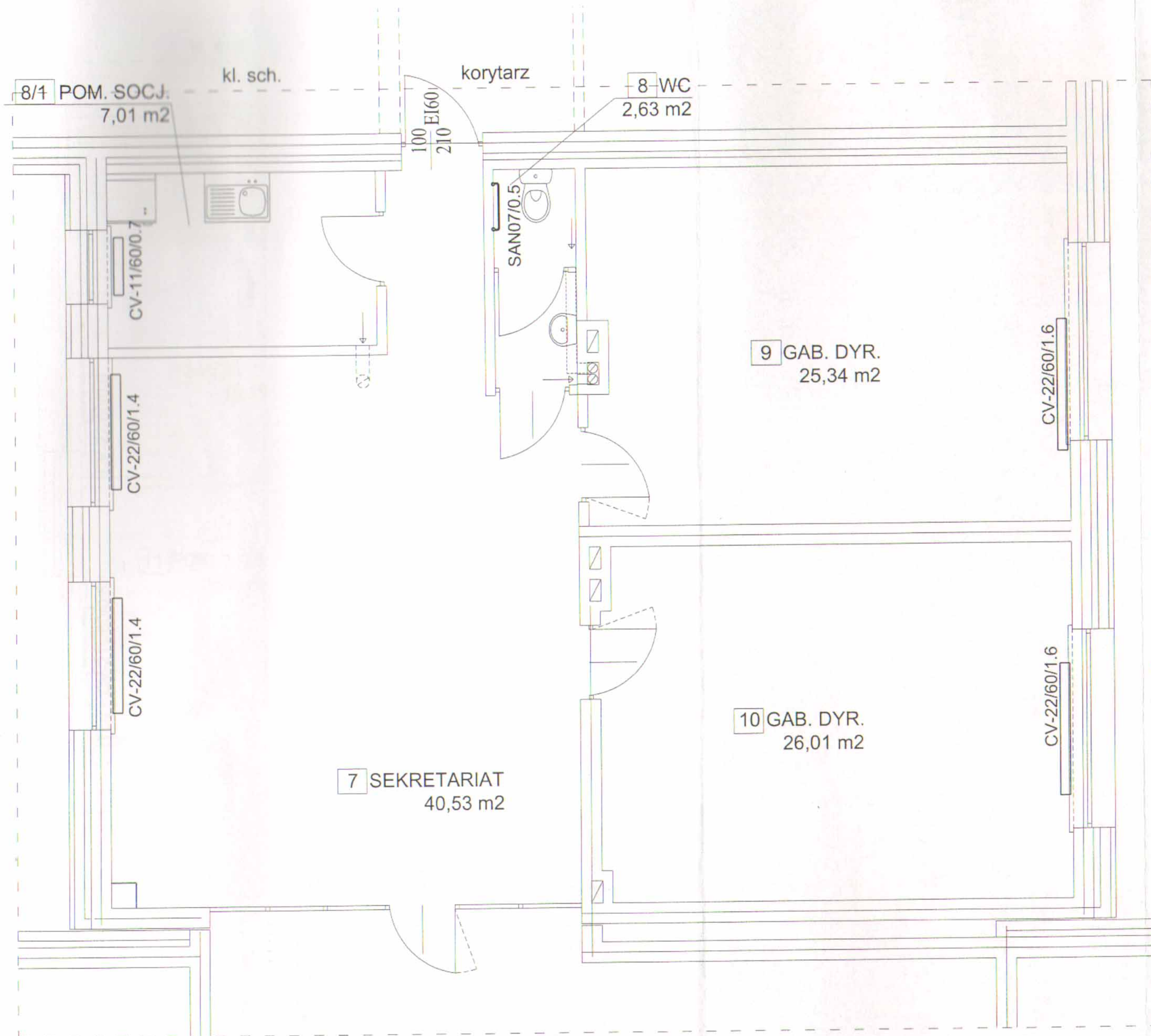


LEGENDA:

CV – GRZEJNIK STAŁOWY PŁYTOWY TYPU V,
VENTIL COMPACT, prod. Purmo

RZUT PIWNIC

M&S PRACOWNIA PROJEKTOWA MALBUD s.c. Siedlce ul.Sokolowska 31		
Nazwa obiektu	"Dom nad Stawami"	
Adres	Siedlce, ul. Poniatowskiego 32	
Treść rysunku	Rzut piwnic Schematy instalacji c.o.	
Projektant	Podpis Pieczęć	Branża
inz. Zygmunt Bombiński nr GT-4224/5/20/79 upr. nr MAZ/IS/2014/01	<i>Zygmunt Bombiński</i>	S
		Data 12.09
		Skala 1:50
		Nr rys. S7



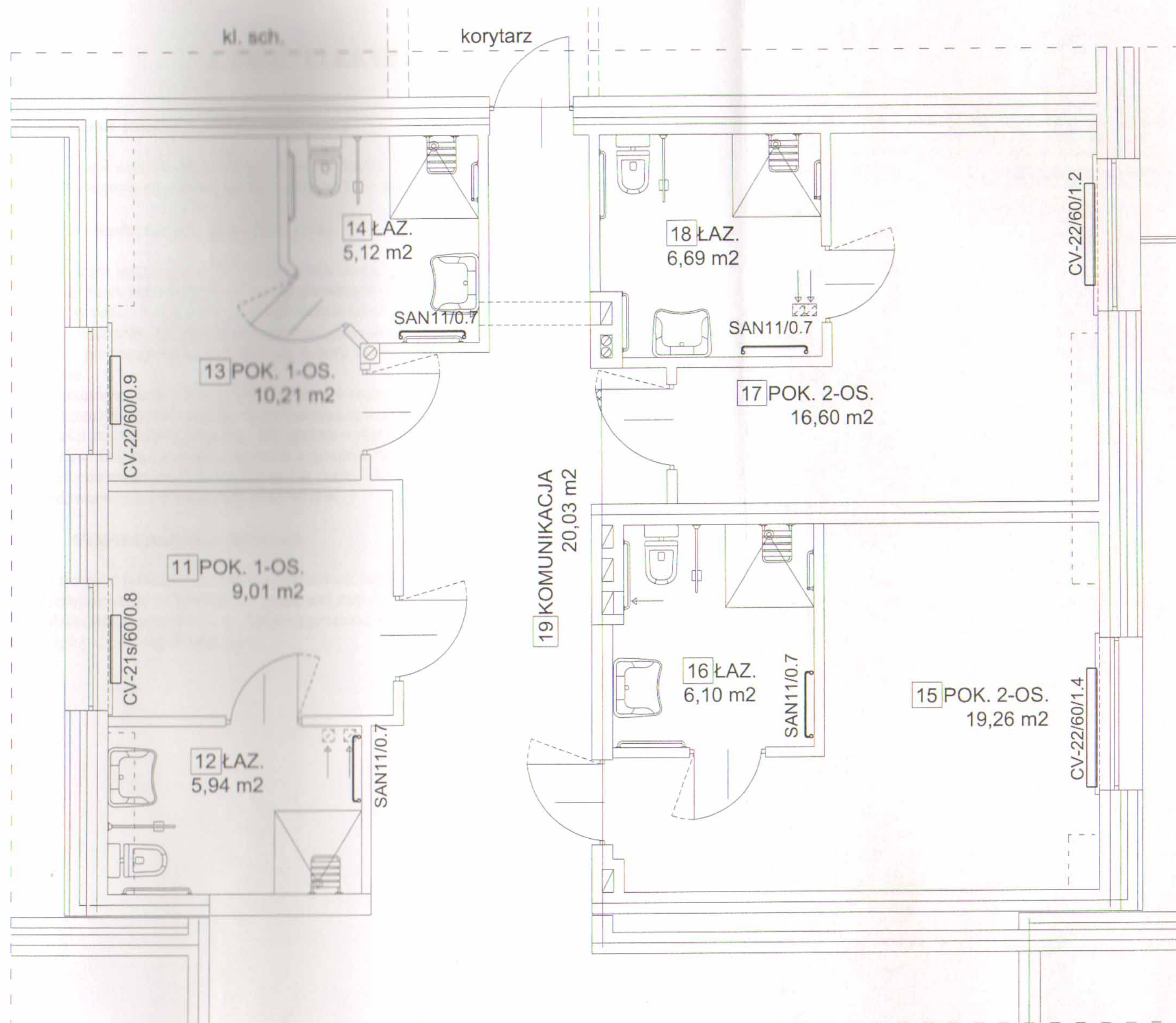
LEGENDA:

CV – GRZEJNIK STALOWY PŁYTOWY TYPU V,
VENTIL COMPACT, prod. Purmo

RZUT PARTERU

M&S PRACOWNIA PROJEKTOWA MALBUD s.c. Siedlce ul.Sokolowska 31		
obiektu	"Dom nad Stawami"	
	Siedlce, ul. Poniatowskiego 32	
rysunku	Rzut parteru Schematy instalacji c.o.	
Projektant	Podpis Pieczęć	Branża
inz. Zygmunt Bombiński nr GT-4224/5/20/79 upr. nr. MAZ/IS/2014/01	<i>[Signature]</i>	S
		Data 12.09
		Skala 1:50
		Nr rys. S8

URZĄD MIASTA SIEDLCE
REFERAT BUDOWNICTWA
Skwer Niepodległości 2
08-110 SIEDLCE

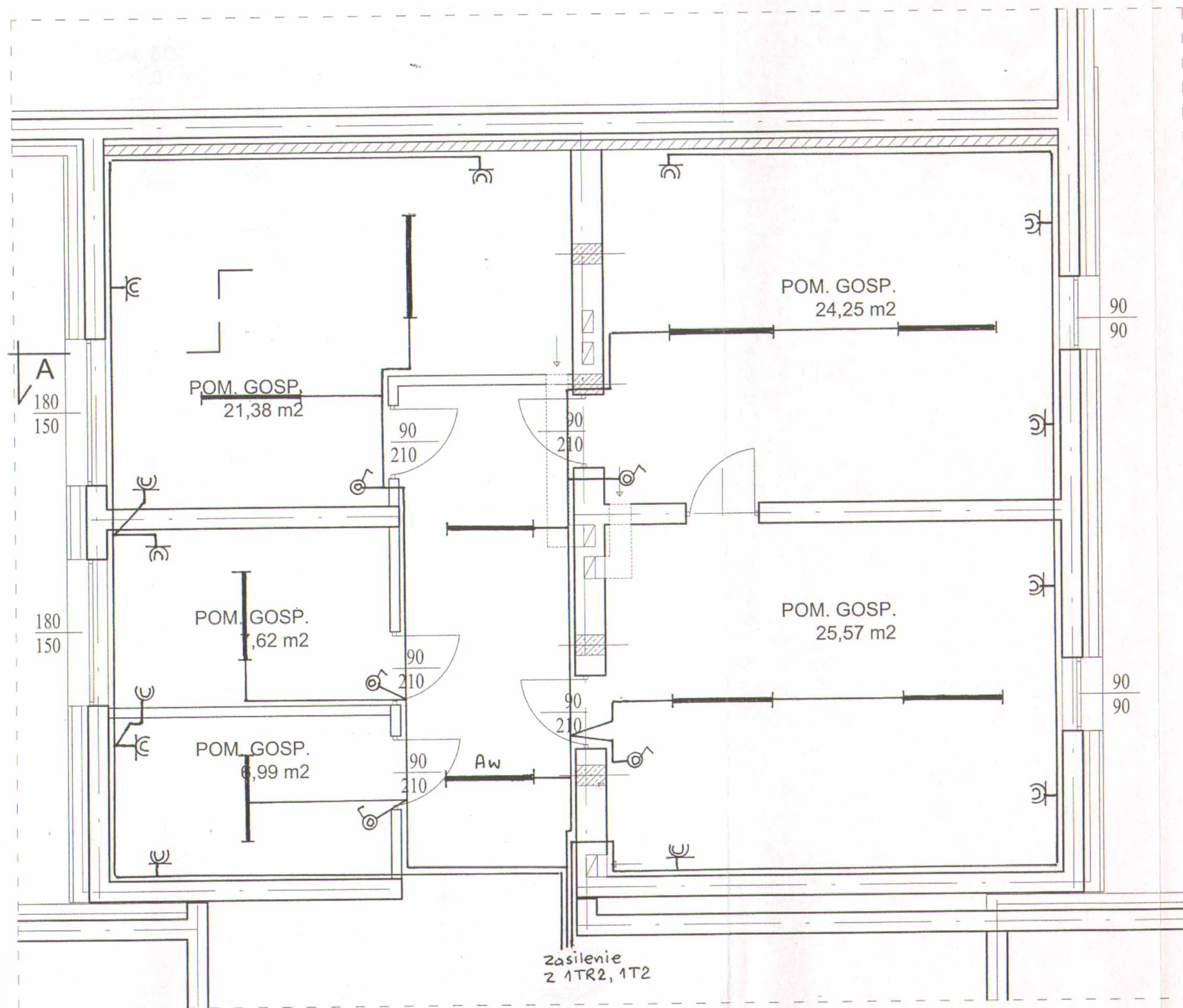


LEGENDA:
CV – GRZEJNIK STALOWY PŁYTOWY TYPU V,
VENTIL COMPACT, prod. Purmo

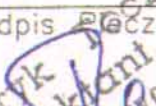
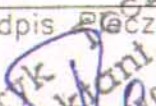
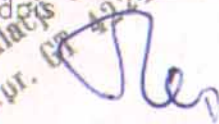
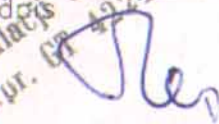
RZUT PIĘTRA

M&S PRACOWNIA PROJEKTOWA MALBUD s.c. Siedlce ul.Sokolowska 31		
Nazwa obiektu	"Dom nad Stawami"	
Adres	Siedlce, ul. Poniatowskiego 32	
Treść rysunku	Rzut piętra. Schematy instalacji c.o.	
Projektant	Podpis Pieczęć	Branża
inż. Zygmunt Bombiński nr GT-4224/5/20/79 upr. nr MAZ/IS/2014/01		S
		Data 12.09
		Skala 1:50
		Nr rys. S9

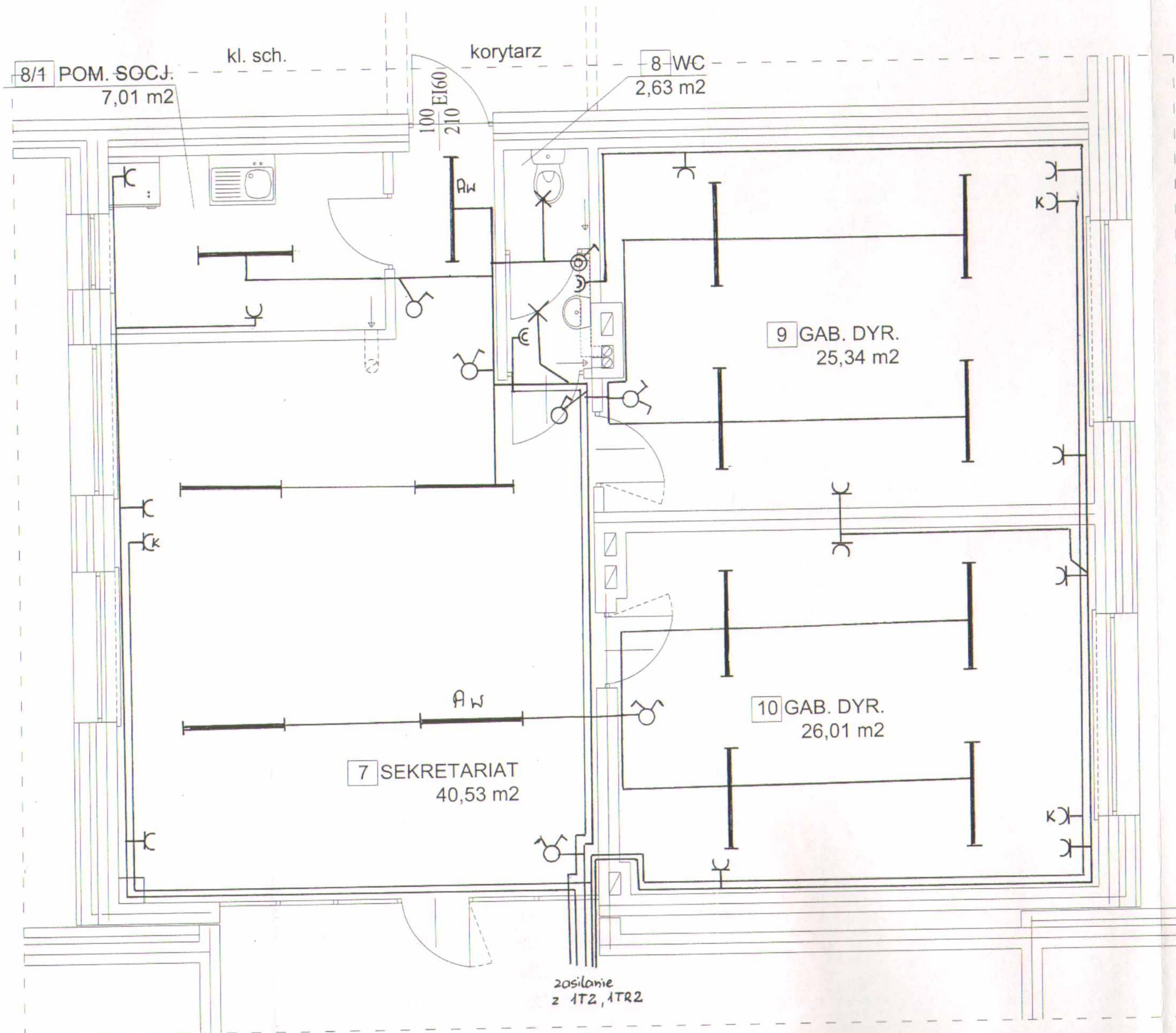
URZĄD MIASTA SIEDLCE
REFERAT BUDOWNICTWA
Skwer Niepodległości 2
08-110 SIEDLCE



RZUT PIWNIC

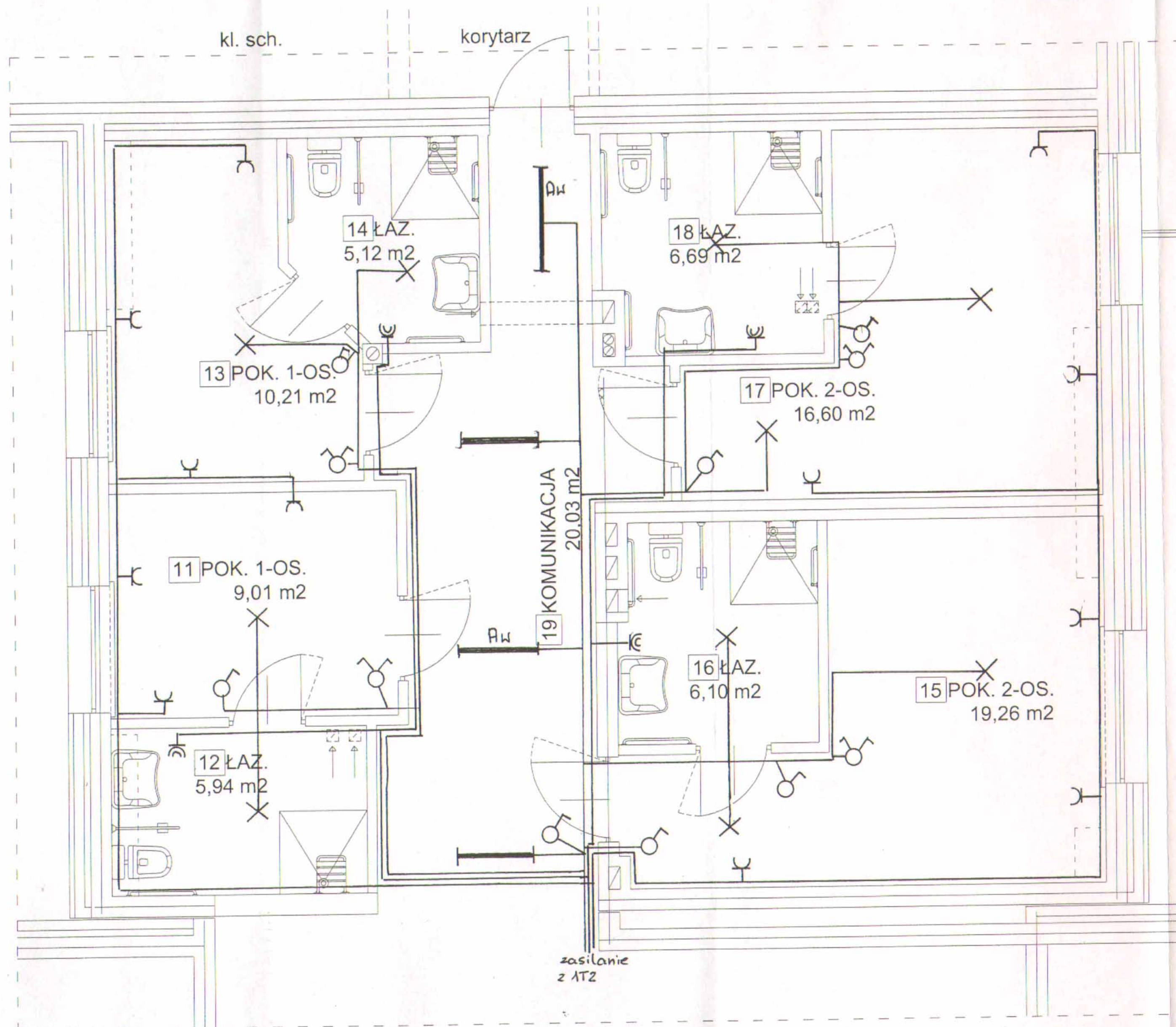
M&S		PRACOWNIA PROJEKTOWA	
MALBUD s.c. Siedlce ul.Sokolowska 31			
Nazwa obiektu	"Dom nad Stawami"		
Adres	Siedlce ul.Poniatowskiego 32		
Treść rysunku	RZUT PIWNIC		
Projektant	Podpis	Podpis	Branża
inż. Henryk Toczyski			E
Opracował	Podpis	Podpis	Data
inż. Henryk Toczyski			12.09
			Skala
			1:50
			Nr rys.
			E1

URZĄD MIASTA SIEDLCE
REFERAT BUDOWNICTWA
Skwer Niepodległości 2
08-110 SIEDLCE

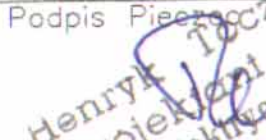



RZUT PARTERU

M&S PRACOWNIA PROJEKTOWA MALBUD s.c. Siedlce ul.Sokolowska 31		
Nazwa obiektu	"Dom nad Stawami"	
Adres	Siedlce ul.Poniatowskiego 32	
Treść rysunku	RZUT PARTERU	
Projektant	Podpis, Pieczęć	Branża
inz. Henryk Toczyski	 Henryk Toczyski Projektant Instalacji elektrycznych nr. 51 4924/28/24/80	E
Opracował		Data
inz. Henryk Toczyski		12.09
		Skala
		1:50
		Nr rys.
		E2



RZUT PIĘTRA

M&S PRACOWNIA PROJEKTOWA	
MALBUD s.c. Siedlce ul.Sokolowska 31	
Nazwa obiektu	"Dom nad Stawami"
Adres	Siedlce ul.Poniatowskiego 32
Treść rysunku	RZUT PIĘTRA
Projektant	Podpis  Henryk Toczyski
inz. Henryk Toczyski	Podpis 
Opracował	Podpis 
inz. Henryk Toczyski	Podpis 
	Branża E
	Data 12.09
	Skala 1:50
	Nr rys. E3